



Vraagprijs  
€ 315.000 k.k.

**207**

**ZUIDERWEG**

**GRONINGEN**



# KENMERKEN

**SOORT WONING:**  
eengezinswoning

**ENERGIELABEL:**  
C

**BOUWJAAR:**  
1977

**WOONOPPERVLAKTE:**  
118 m<sup>2</sup>

**INHOUD:**  
432 m<sup>3</sup>

**PERCELOPPERVLAKE:**  
137 m<sup>2</sup>





# OMSCHRIJVING

Deze goed onderhouden woning met vier slaapkamers is de ideale gezinswoning! De heerlijke zonnige tuin op het zuidwesten geeft de mogelijkheid om tot laat op de dag te genieten van de zon. Achter de woning bevinden zich parkeerplaatsen, waardoor je altijd plek hebt voor je auto. De woning is goed geïsoleerd en er is in 2022 nog een nieuwe keuken geplaatst.

De ligging is centraal in Hoogkerk, met voorzieningen als winkels, sportfaciliteiten, scholen en kinderdagverblijf in de omgeving. De wijk kenmerkt zich dan ook als kindvriendelijk en er zijn diverse speeltuinen aanwezig. Op steenworp afstand ligt de Ruskenveense plas, waar je zomers lekker kunt zwemmen en in de winter kunt schaatsen. Het centrum van Groningen is goed te bereiken met de fiets, auto of de bus. Daarnaast ben je met de auto zo op de A7.

## INDELING

Begane grond: entree/hal met toilet, handige inpanning bergkast en toegang tot de bijkeuken; ruim opgezette living met tuingerichte woonkamer van ca. 32 m<sup>2</sup> met deur naar de achtertuin en een open keuken met een moderne inrichting (2022) in parallel opstelling en voorzien van een stijlvol natuurstenen werkblad, 5-pits gaskookplaat, afzuigkap, oven, koelkast, vaatwasser en Quooker.

Eerste verdieping: overloop, 3 slaapkamers (ca. 9, 10 en 13 m<sup>2</sup>), nette badkamer met inloopdouche, wastafelmeubel en tweede toilet.

Tweede verdieping: overloop met een open badkamer met bubbelbad voorzien van jetstream en een wastafel. Er is ook nog een slaapkamer aanwezig op deze verdieping. Ideaal voor gasten!

## BUITENRUIMTE

De achtertuin heeft een heerlijke zonnige ligging en hier kun je tot in de avond genieten van de zon, bijvoorbeeld tijdens een barbecue! De tuin

beschikt over een houten tuinhuis en een achterom met toegang tot de parkeerplaatsen achter de woningen.

## GOED OM TE WETEN

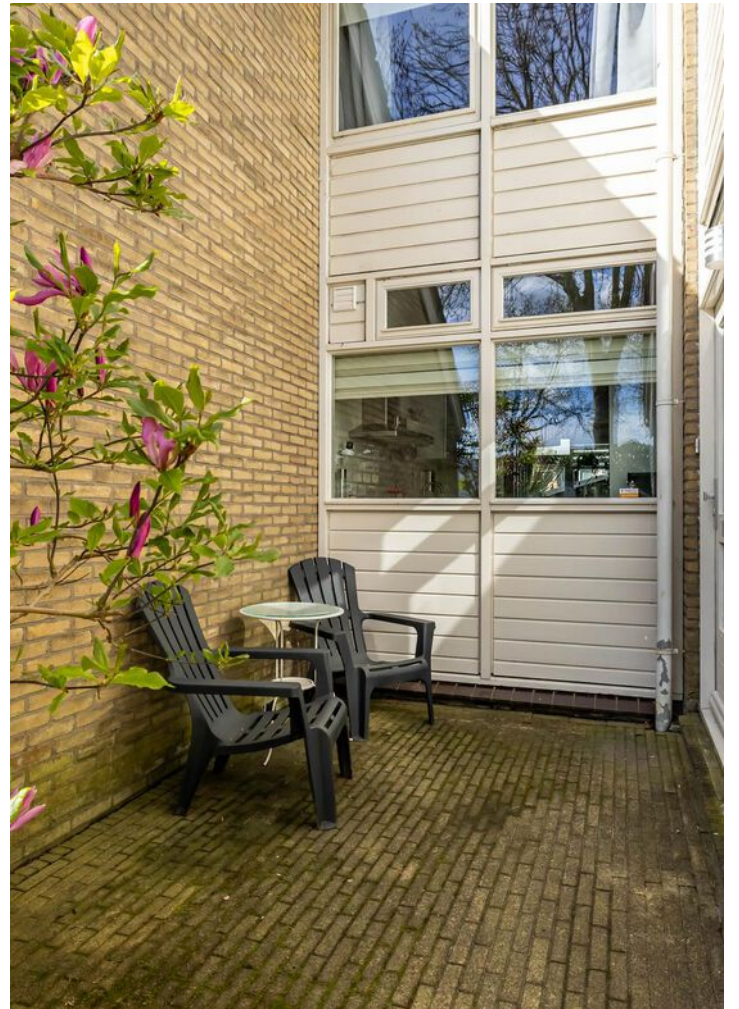
- het ideale gezinshuis;
- heerlijke zonnige achtertuin;
- nieuwe keuken geplaatst in 2022;
- schoorsteen recent gevoegd;
- dakgoten en regenwaterafvoer in 2023 vervangen;
- volledig voorzien van HR++ beglazing;
- cv-ketel Intergas 2019 (eigendom);
- extra bergruimte boven de bijkeuken, bereikbaar middels vlizotrap;
- aanvaarding in overleg;



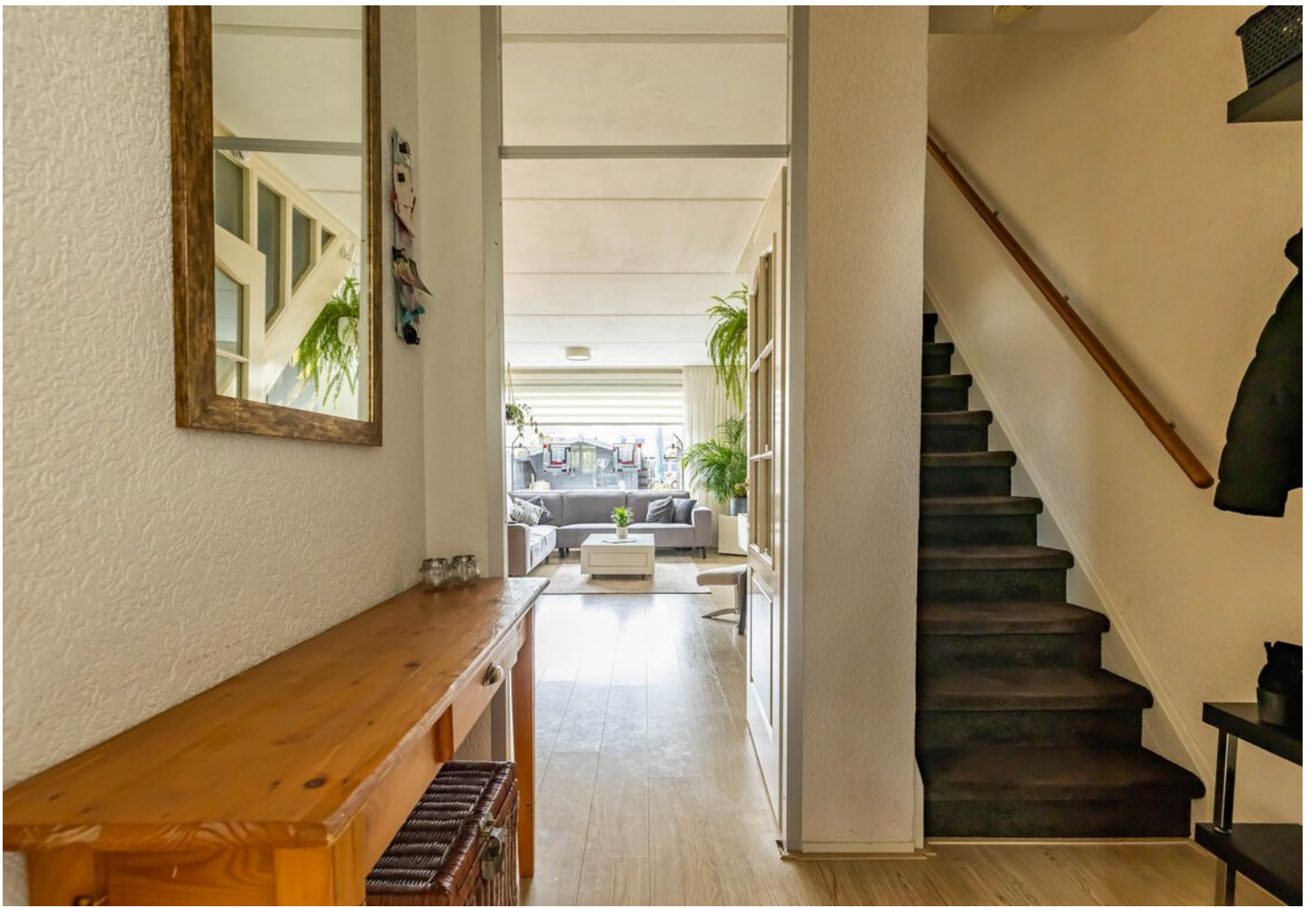


**'HEERLIJK  
BUITEN ZITTEN'**





















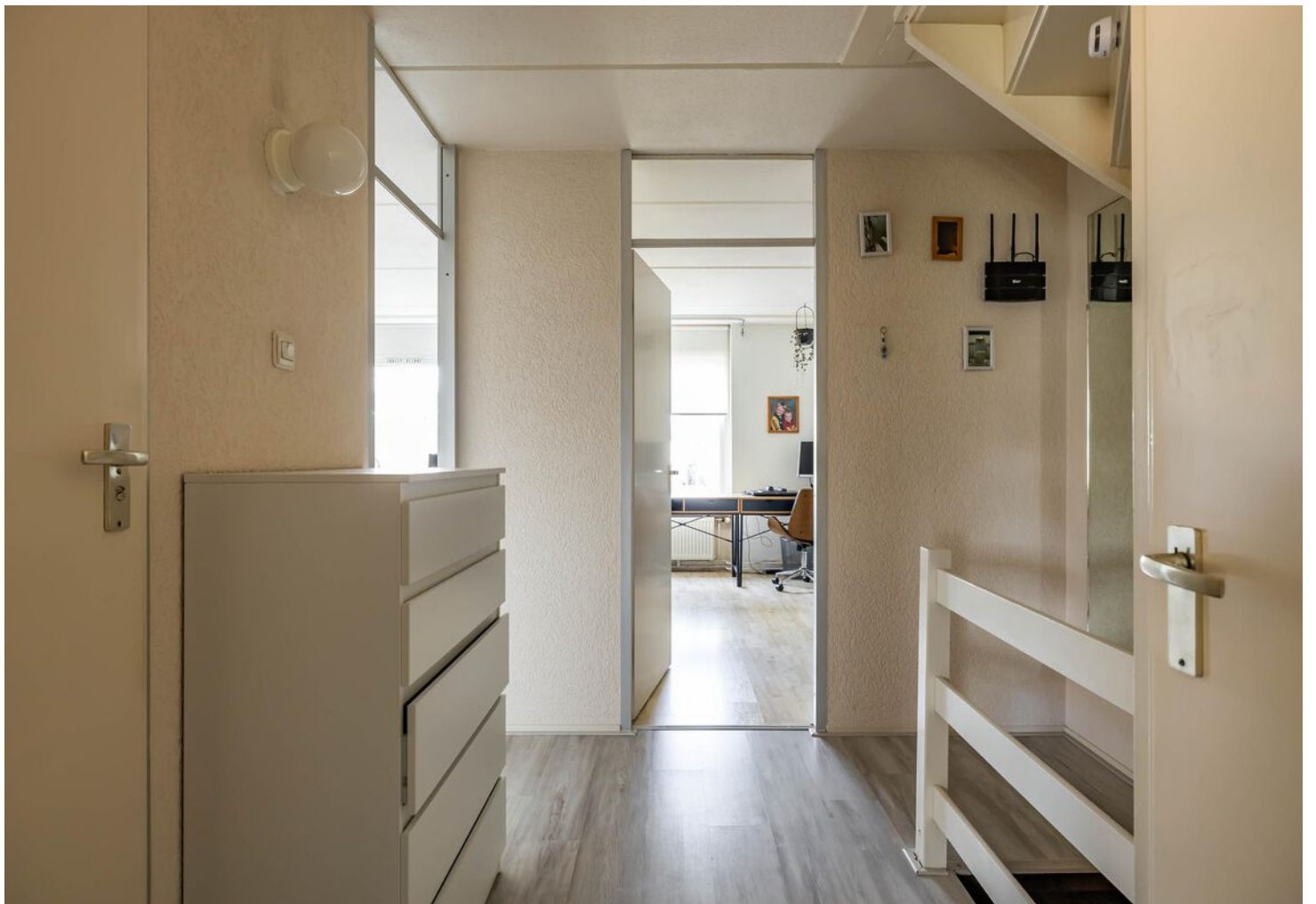




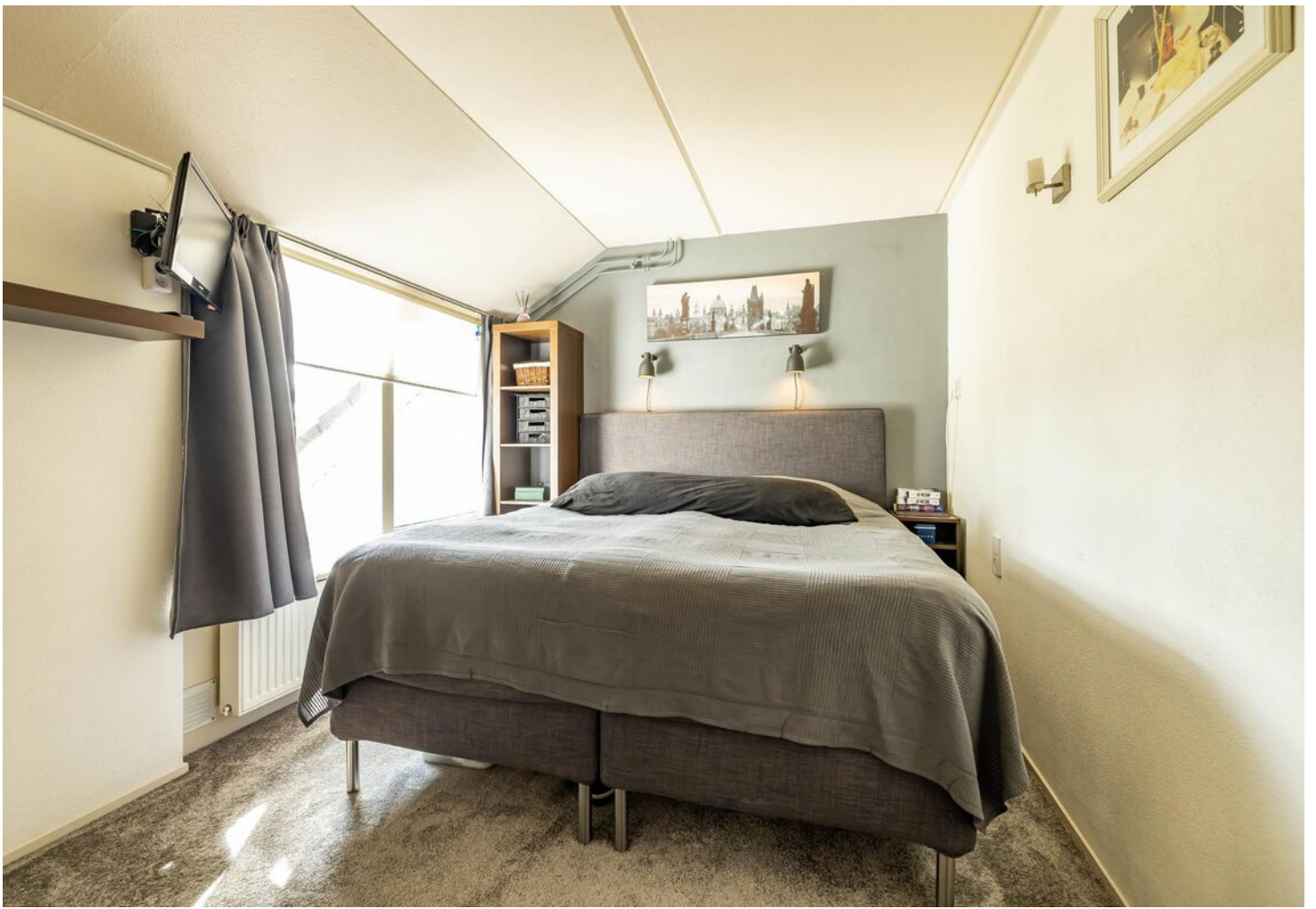








































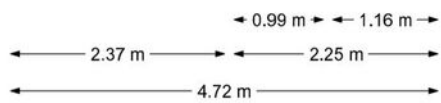






# PLATTEGROND

Begane grond



Deze plattegrond is opgesteld door Aedif©.  
Aan de plattegrond kunnen geen rechten worden ontleend.



# PLATTEGROND

## Eerste verdieping

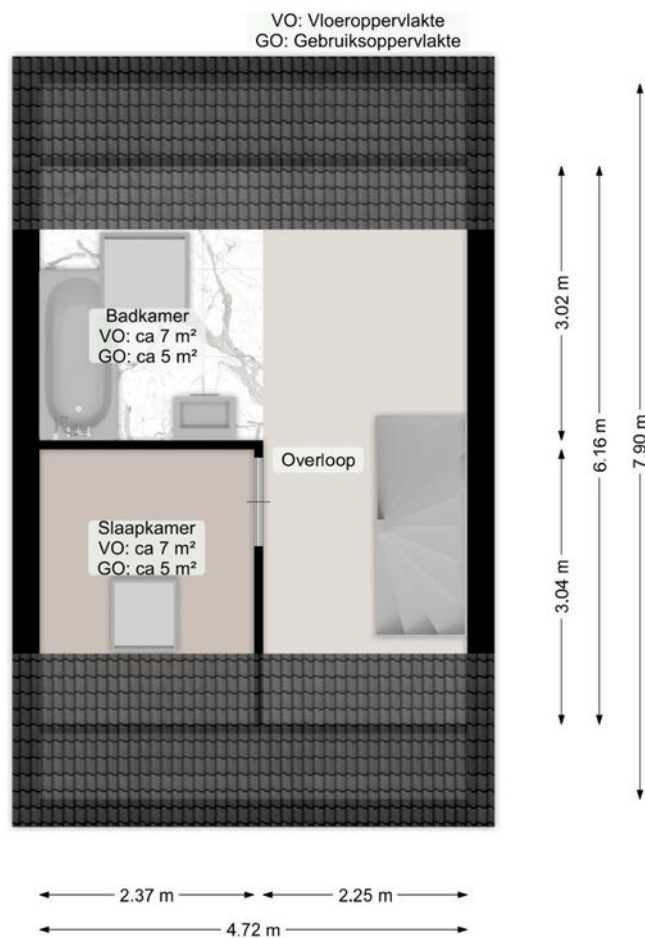


Deze plattegrond is opgesteld door Aedifi®.  
Aan de plattegrond kunnen geen rechten worden ontleend.



# PLATTEGROND

## Tweede verdieping

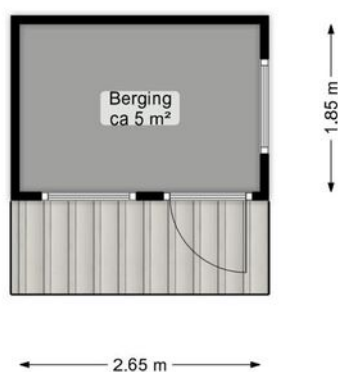


Deze plattegrond is opgesteld door Aedif©.  
Aan de plattegrond kunnen geen rechten worden ontleend.



# PLATTEGROND

Berging




Deze plattegrond is opgesteld door Aediff©.  
Aan de plattegrond kunnen geen rechten worden ontleend.



# KADASTRALE KAART



0 5 10 15 20 25m

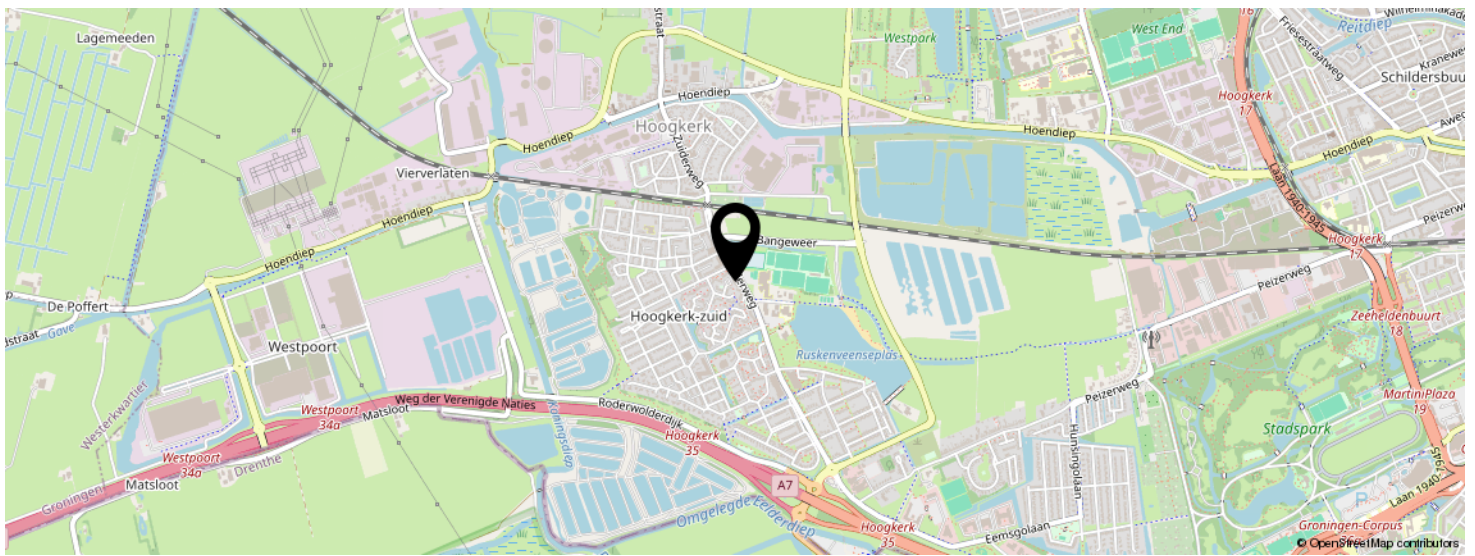
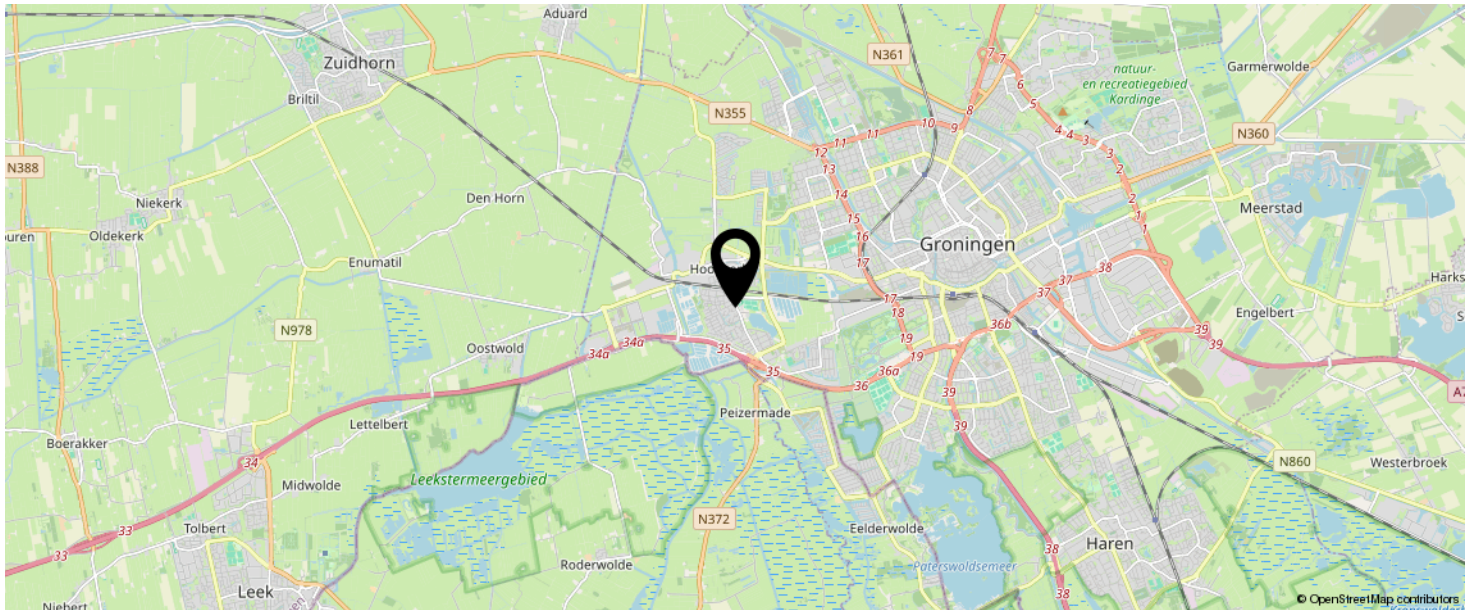
<p>12345 25</p>	<p>Deze kaart is noordgericht Perceelnummer Huisnummer Vastgestelde kadastrale grens Voorlopige kadastrale grens Administratieve kadastrale grens Bebouwing</p>	<p>Schaal 1: 500 Kadastrale gemeente Hoogkerk Sectie C Perceel 3208</p>	
---------------------	---	---	---

Voor een eensluidend uittreksel, geleverd op 4 april 2024  
De bewaarder van het kadaster en de openbare registers

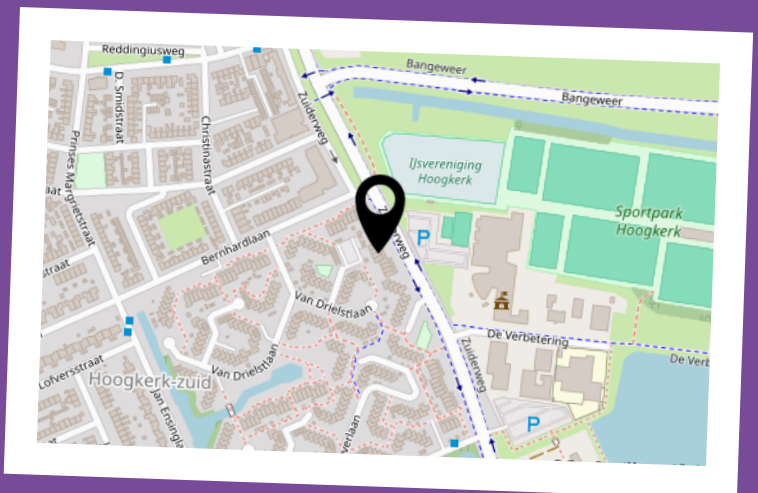
Aan dit uittreksel kunnen geen betrouwbare maten worden ontleend.  
De Dienst voor het kadaster en de openbare registers behoudt zich de intellectuele eigendomsrechten voor, waaronder het auteursrecht en het databankrecht.



# LOCATIE OP DE KAART



**KOM JIJ HIER  
BINNENKORT  
WONEN?**





# LIJST VAN ZAKEN

	BLIJFT ACHTER	GAAT MEE	TER OVERNAME	N.V.T.
<b>Woning - Interieur</b>				
(Voorzet) openhaard met toebehoren				X
Allesbrander				X
Houtkachel				X
(Gas)kachels				X
Designradiator(en)	X			
Radiatorafwerking	X			
Verlichting, te weten				
- inbouwspots/dimmers	X			
- opbouwspots/armaturen/lampen/dimmers	X			
- losse (hang)lampen		X		
- TL verlichting en verlichting badkamer blijft achter				X
- l				X
(Losse)kasten, legplanken, te weten				
- Vast bureautje + zwevende planken	X			
- Vaste kapstok met hoeden en schoenenplanken	X			
Raamdecoratie/zonwering binnen, te weten				
- gordijnrails	X			
- gordijnen			X	
- overgordijnen			X	
- vitrages			X	
- rolgordijnen				X
- lamellen			X	
- jaloezieën				X
- (losse) horren/rolhorren			X	
-				X
-				X
Vloerdecoratie, te weten				



# LIJST VAN ZAKEN

	BLIJFT ACHTER	GAAT MEE	TER OVERNAME	N.V.T.
- vloerbedekking	X			
- parketvloer	X			
- houten vloer(delen)				X
- laminaat	X			
- plavuizen				X
-				X
-				X
Overig, te weten				
- spiegelwanden				X
- schilderij ophangstelsel			X	
-				X
-				X
-				X
-				X
<b>Woning - Keuken</b>				
Keukenblok (met bovenkasten)	X			
Keuken (inbouw)apparatuur, te weten				
- kookplaat	X			
- (gas)fornuis	X			
- afzuigkap	X			
- magnetron				X
- oven	X			
- combi-oven/combimagnetron				X
- koelkast	X			
- vriezer				X
- koel-vriescombinatie				X
- vaatwasser	X			
- Quooker	X			
- koffiezetapparaat		X		



# LIJST VAN ZAKEN

	BLIJFT ACHTER	GAAT MEE	TER OVERNAME	N.V.T.
- Automatische zeep dispenser			X	
-				X
Keukenaccessoires, te weten				
-				X
-				X
-				X
-				X
-				X
-				X
-				X
-				X
<b>Woning - Sanitair/sauna</b>				
Sauna met toebehoren				X
				X
				X
Toilet met de volgende toebehoren				
- toilet	X			
- toiletrolhouder	X			
- toiletborstel(houder)	X			
- fontein	X			
-				X
-				X
Badkamer met de volgende toebehoren				
- ligbad				X
- jacuzzi/whirlpool	X			
- douche (cabine/scherm)	X			
- stoomdouche (cabine)				X
- wastafel	X			



# LIJST VAN ZAKEN

	BLIJFT ACHTER	GAAT MEE	TER OVERNAME	N.V.T.
- wastafelmeubel	X			
- planchet				X
- toiletkast				X
- toilet				X
- toiletrolhouder				X
- toiletborstel(houder)				X
- Spiegelkast	X			
-				X
<b>Woning - Extérieur/installaties/veiligheid/ energiebesparing</b>				
Schotel/antenne				X
Brievenbus				X
Kluis				X
(Voordeur)bel	X			
Alarminstallatie	X			
(Veiligheids)sloten en overige inbraakpreventie				X
Rookmelders	X			
(Klok)thermostaat	X			
Airconditioning				X
Screens				X
Rolluiken				X
Zonwering buiten	X			
Telefoonaansluiting/internetaansluiting	X			
Veiligheidsschakelaar wasautomaat				X
Waterslot wasautomaat				X
Zonnepanelen				X
Oplaadpunt elektrische auto				X
				X
				X
				X



# LIJST VAN ZAKEN

	BLIJFT ACHTER	GAAT MEE	TER OVERNAME	N.V.T.
				X
				X
Warmwatervoorziening, te weten				
- CV-installatie	X			
- boiler				X
- geiser				X
-				X
-				X
-				X
Isolatievoorzieningen (voorzetramen/radiatorfolie etc.), te weten				
-				X
-				X
<b>Tuin - Inrichting</b>				
Tuinaanleg/bestrating	X			
Beplanting	X			
				X
<b>Tuin - Verlichting/installaties</b>				
Buitenverlichting	X			
Tijd- of schemerschakelaar/bewegingsmelder	X			
				X
<b>Tuin - Bebouwing</b>				
Tuinhuis/buitenberging	X			
Kasten/werkbank in tuinhuis/berging	X			
(Broei)kas				X
				X
				X



# LIJST VAN ZAKEN

	BLIJFT ACHTER	GAAT MEE	TER OVERNAME	N.V.T.
<b>Tuin - Overig</b>				
Overige tuin, te weten				
- (sier)hek		X		
- vlaggenmast(houder)				X
-				X
-				X
<b>Overig - Contracten</b>				
CV: Nee				
Boiler: Nee				
Zonnepanelen: Nee				



# MEETRAPPORT

Zuiderweg 207, Groningen | 23-04-2024

powered by



# INHOUD

• Meetcertificaat	2
• Specificering	3
• Toelichting rapport	4
• Toelichting meetinstructie	4
• Afwijkingen ten opzichte van NEN 2580	4
• Gebruiksoppervlakte wonen	5
• Overig inpandige ruimte	5
• Gebouwgebonden buitenruimte	6
• Externe bergruimte	6
• Bruto vloeroppervlak	6
• Bruto inhoud	7



## Inleiding van het rapport

Deze meetinstructie geeft een praktische handleiding om voor woningen de gebruiksoppervlakten, zoals gedefinieerd in de NEN 2580 en onder meer toegepast in de basisregistratie gebouwen, te meten. De meetinstructie is een gezamenlijk initiatief van NVM, VBO, BAG en de waarderingskamer.

Het meetrapport is opgesteld conform de richtlijnen NEN 2580:2007 NL, 'Oppervlakten en inhouden van gebouwen – Termen, definities en bepalingmethoden', inclusief het correctieblad NEN 2580:2007/C1:2008. Met uitzondering van de afwijkingen, aangegeven in de meetinstructie januari 2018 opgesteld door NVM, VastgoedPro, VBO, VNG, NRVT en de Waarderingskamer.

## Onderdelen

<b>Gebruiksoppervlakte</b>	<b>Hoeveelheid</b>
Gebruiksoppervlakte wonen	117,8 m <sup>2</sup>
Overige inpandige ruimte	2,4 m <sup>2</sup>
Gebouwgebonden buitenruimte	N.V.T.
Externe berging	4,9 m <sup>2</sup>
<b>Overige onderdelen</b>	
Bruto vloeroppervlak	163,1 m <sup>2</sup>
Bruto inhoud van de gehele woning	432 m <sup>3</sup>

## Inleiding specificering

Op deze pagina worden de hoeveelheden uit het meetcertificaat gespecificeerd. Hierin worden een aantal afkortingen gebruikt en deze zijn hieronder toegelicht:

Afkorting	Eenheid	Toelichting
GO	m <sup>2</sup>	Gebruiksoppervlakte wonen
OIR	m <sup>2</sup>	Overig in pandige ruimte
GGB	m <sup>2</sup>	Gebouwgebonden buitenruimte
EBR	m <sup>2</sup>	Externe bergruimte
BVO	m <sup>2</sup>	Bruto vloeroppervlak
Hoogte	m <sup>1</sup>	Hoogtemaat van de verdieping (van bovenkant afgewerkte vloer tot bovenkant afgewerkte vloer/ dak van de bovenliggende verdieping)
Inhoud	m <sup>3</sup>	Bruto inhoud van de verdieping

## Onderdelen

Verdieping	GO	OIR	GGB	EBR	BVO	Hoogte	Inhoud
Begane grond	53,4			4,9	61,5	3,3	203,0
Eerste verdieping	44,5	2,4			58,9	2,7	159,0
Tweede verdieping	19,9				42,7	3,3	70,5
<b>Totaal</b>	<b>117,8</b>	<b>2,4</b>		<b>4,9</b>	<b>163,1</b>		<b>432,4</b>



## Toelichting op de meetinstructie

Deze meetinstructie geeft een praktische handleiding om de gebruiksoppervlakte van de woning te bepalen. De meetinstructie is gericht op het meten van de gebruiksoppervlakte en inhoud van een individuele woning en bijbehorende externe bergruimte. De meetinstructie is niet geschikt voor het meten van de gebruiksoppervlakte van een complex. Als uitgangspunt voor deze meetinstructie is de gebruiksoppervlakte, ontleend aan artikel 1 van het Bouwbesluit 2012, genomen. Voor de definitie van de gebruiksoppervlakte verwijst het Bouwbesluit 2012 naar NEN 2580. NEN 2580 vormt daarmee ook de basis voor deze meetinstructie. De oppervlakte van een woning wordt gemeten binnen de buitenste/scheidende wanden, conform NEN 2580.

## Afwijkingen ten opzichte van NEN 2580

In de meetinstructie is ervoor gekozen om op een aantal aspecten af te wijken van NEN 2580 norm. Eén afwijkend aspect is dat volgens de NEN 2580 norm de gebruiksoppervlakte exclusief de oppervlakte van de dragende binnenwanden wordt gemeten. Echter, het is vaak lastig om te bepalen welke wanden dragend en welke wanden niet-dragend zijn zonder beschikking te hebben over bouwkundige tekeningen. Om deze reden zal in deze meetinstructie geen onderscheid worden gemaakt in dragende binnenwanden en niet-dragende binnenwanden.

Verder wordt in deze meetinstructie de gebruiksoppervlakte van een woning onderverdeeld in vier oppervlaktes. Hiermee kan duidelijker worden aangetoond welke onderdelen relevant zijn voor het aanmelden van de woning op de website [www.funda.nl](http://www.funda.nl). NEN 2580 hanteert deze onderverdeling niet.

De onderverdeling van de gebruiksoppervlakte worden als volgt opgesteld:

- Gebruiksoppervlakte wonen.
- Overige inpandige ruimte.
- Gebouwgebonden buitenruimte.
- Externe bergruimte.

## Gebruiksoppervlakte wonen

De gebruiksoppervlakte is gemeten per verdieping op vloerniveau tussen de opgaande scheidingsconstructies. Incidentele inspringende gebouwdelen (met een oppervlakte kleiner dan 0,5 m<sup>2</sup>), zoals bijvoorbeeld een kolom of leidingsschacht, worden met de gebruiksoppervlakte wonen meegerekend. Er dient langs de muren te worden gemeten, waarbij radiatoren, leidingen, kabelgoten, wandgoten, kozijnen, vensterbanken etc. kunnen worden genegeerd.

Er zijn een aantal eisen aan de gebruiksoppervlakte wonen, waardoor de volgende onderdelen niet worden meegerekend:

- De oppervlakte met een netto hoogte die lager is dan 1,5 m<sup>1</sup>, met uitzondering van de oppervlakte onder een trap.
- De oppervlakte van ruimtes die niet voor mensen toegankelijk zijn.
- De oppervlakte van een trapgat, vide of een combinatie van beiden, indien deze 4,0 m<sup>2</sup> of groter is.
- De oppervlakte van een liftschacht.
- Inspringende gebouwdelen met een oppervlakte groter dan 0,5 m<sup>2</sup>.

## Overige inpandige ruimte

Een oppervlak wordt tot de overige inpandige ruimte gerekend als één van de volgende voorwaarden geldt:

- Het hoogste punt van de ruimte is tussen 1,5 meter en 2,0 meter hoog.
- Het hoogste punt van de ruimte is boven 2,0 meter, maar het aaneengesloten oppervlak hoger dan 2,0 meter is kleiner dan 4,0 m<sup>2</sup> (alleen van toepassing wanneer ook sprake is van een gedeelte van de ruimte met een hoogte van minder dan 2,0 m<sup>2</sup>).
- De ruimte is bouwkundig slechts geschikt als bergruimte. Voorbeelden hiervan zijn een kelder, fietsenstalling of een garage.
- Er sprake is van een bergzolder. Deze ruimte wordt alleen incidenteel gebruikt. Dit is bijvoorbeeld het geval als de zolder niet met een vaste trap bereikbaar is.
- De ruimte over te onvoldoende daglichttoetreding beschikt. Dit is van toepassing zodra de raamoppervlakte kleiner is dan 0,5 m<sup>2</sup>.

Bij twijfel worden de ruimtes gerekend als gebruiksoppervlakte wonen. Een gang, keuken, bijkeuken, pantry, vaste kast, trapkast, meterkast, wasmachine- of cv-ruimte binnen de woning worden gerekend tot de gebruiksoppervlakte wonen.



## Gebouwgebonden buitenruimte

Een ruimte is een gebouwgebonden buitenruimte indien deze ruimte niet of slechts gedeeltelijk is omsloten door vaste wanden en daardoor geen vaste buitenomgrenzing heeft. Denk hierbij aan een balkon of een dakterras. Bij een woning gelegen op de begane grond dient een terras, wanneer en voor zover dit terras rust op een drager die geïntegreerd is in de bouwconstructie van de woning, ook als gebouwgebonden buitenruimte worden beschouwd. Dit is een uitzondering op de algemene regel en NEN 2580. Een carport waarvan de dakconstructie constructief is geïntegreerd in de woning dient tevens als gebouw gebonden buitenruimte te worden gerekend.

Voor het bepalen van de gebruiksoppervlakte van gebouwgebonden buitenruimte wordt onderscheid gemaakt tussen overdekte ruimtes en niet-overdekte ruimtes:

- Bij overdekte gebouwgebonden buitenruimte wordt de oppervlakte gemeten tot de verticale projectie van de overkapping.
- Bij niet overdekte gebouwgebonden buitenruimte wordt de oppervlakte gemeten tot de opgaande scheidingsconstructie, bijvoorbeeld een hek, dakopstand of rand van de vloerconstructie.

## Externe bergruimte

Een ruimte is een externe bergruimte indien er geen gedeelde muur is met het hoofdgebouw en de ruimte alleen bereikbaar is door de woning te verlaten. Verder geldt dat externe bergruimtes nooit over een woonfunctie kunnen beschikken. Het meten van een externe bergruimte gebeurt met dezelfde principes als bij het meten van een woning. Indien er meer externe bergruimten zijn, worden de gemeten oppervlaktes getotaliseerd tot één gebruiksoppervlakte externe bergruimte voor de woning.

## Bruto vloeroppervlak

De bruto vloeroppervlakte van een ruimte of van een groep van ruimten is de oppervlakte gemeten op vloerniveau binnen de buitenste- of woningscheidende wanden, inclusief dragende en niet dragende binnenwanden. De buitenste/scheidende wanden worden meegerekend tot het binnenspouwblad. Hiervoor wordt een maatvoering van 10 cm aangehouden.

## Bruto inhoud

De bruto inhoud van het pand wordt per verdieping berekend en getotaliseerd. Er wordt een aanname gedaan betreffende de dikte van vloeren en daken, aangezien deze worden meegerekend in de bruto inhoud. Hiervoor wordt per verdieping plus 0,3 m<sup>1</sup> gerekend. De begane grond is een uitzondering, aangezien hier 0,4 m<sup>1</sup> voor de begane grond vloer bij de 0,3 m<sup>1</sup> op wordt gerekend. De bruto inhoud houdt rekening met schuine wanden en/of daken door de inhoud wiskundig te berekenen. De inhoud van externe bergruimten en gebouw gebonden buitenruimten valt niet onder de bruto inhoud van de woning.



## Vragenlijst over de woning

# Vragenlijst voor de verkoop van een woning

Indien u dat nodig vindt, kunt u nadere informatie geven aan het einde van deze vragenlijst of bij de tekst. Als u twijfelt over de juiste beantwoording of als u een vraag niet begrijpt, zet dan een vraagteken voor de vraag. Neem vervolgens zo snel mogelijk contact op met uw NVM-makelaar. Indien de vraag niet van toepassing is kunt u deze doorhalen. Een kopie van de vragenlijst over de woning wordt verstrekt aan de koper. Tevens wordt doorgaans een kopie van de vragenlijst als bijlage aan de koopakte gehecht.

### Woning

In de vragenlijst wordt de term 'woning' gebruikt. De term woning moet ruim worden uitgelegd. De term 'woning' in de vragenlijst ziet op de gehele onroerende zaak inclusief de aanhorigheden, zoals bijvoorbeeld een garage, berging, loods, tuin e.d.

### Doel vragenlijst

De vragenlijst geeft vorm, inhoud en structuur aan de mededelingsplicht van verkoper. De mededelingsplicht strekt niet verder dan dat u als verkoper ten tijde van het sluiten van de overeenkomst aan de koper mededeelt wat u bekend is omtrent de woning. De vragenlijst beoogt geen garanties te geven, maar heeft een informatief karakter.

Doorgaans de meeste vragen uit de vragenlijst kunt u beantwoorden met 'ja', 'nee' of 'niet bekend'. De open vragen zijn voorzien van een tekstveld. Hier kunt u zelf uw antwoord formuleren. Als u geen antwoord kunt geven op de vraag, dan kunt u aangeven dat het antwoord u niet bekend is.

### Gegevens over de woning:

Adres te verkopen woning: Zuiderweg 207, 9744 AD Groningen

### 1. Bijzonderheden

- a Zijn er nadat u het perceel in eigendom hebt gekregen nog andere, eventuele aanvullende notariële of onderhandse akten opgesteld met betrekking tot het perceel?  ja  nee

Zo ja, welke? :

- b Zijn er mondelinge of schriftelijke afspraken gemaakt over aangrenzende percelen?  niet bekend  ja  nee  
(Denk hierbij aan regelingen voor het gebruik van een poort, schuur, garage, tuin, overeenkomsten met meerdere burens, toezeggingen, erfafscheidingen.)

Zo ja, welke zijn dat? :

- c Wijken de huidige terreinafscheidingen af van de kadastrale eigendomsgrenzen?  niet bekend  ja  nee  
(Denk hierbij ook aan strookjes grond van de gemeente die u in gebruik heeft, of grond van u die gebruikt wordt door de burens.)

Zo ja, waaruit bestaat die afwijking? :

- d Is een gedeelte van de woning, schuur, garage of schutting gebouwd op grond van de burens of andersom?  niet bekend  ja  nee

Zo ja, graag nader toelichten: :

- e Heeft u grond van derden in gebruik?  niet bekend  ja  nee

Zo ja, welke grond? :

- f Rusten er 'bijzondere lasten en beperkingen' op de woning en/of het perceel?  ja  nee  
(Bijzondere lasten en beperkingen kunnen privaatrechtelijke beperkingen zijn zoals (lijdende) erfdiensbaarheden (bijvoorbeeld een recht van overpad), kwalitatieve verplichtingen, kettingbedingen, vruchtgebruik, voorkeursrecht (bijvoorbeeld een eerste recht van koop), opstalrecht, erfpacht, huurkoop. Het kan ook gaan om publiekrechtelijke beperkingen zoals een

## Vragenlijst over de woning

*aanschrijving van de gemeente in het kader van een illegale verbouwing)*

- Zo ja, welke? :
- g Is de Wet voorkeursrecht gemeenten van toepassing?  ja  nee
- h Is er een anti-speculatiebeding en/of zelfbewoningsplicht van toepassing op de woning?  ja  nee
- Zo ja, hoe lang nog? :
- i Is er sprake van een beschermd stads- of dorpsgezicht of loopt er een procedure tot aanwijzing daartoe?  ja  nee
- Is er sprake van een gemeentelijk-, provinciaal-of rijksmonument of loopt er een procedure tot aanwijzing daartoe?  ja  nee
- Is er volgens het bestemmingsplan sprake van een beeldbepalend of karakteristiek object?  ja  nee
- j Is er sprake (geweest) van ruilverkaveling?  ja  nee
- Zo ja, moet u hiervoor ruilverkavelingsrente betalen?  ja  nee
- Zo ja, hoeveel en voor hoe lang? Bedrag: €.....
- Duur: :
- k Is er sprake van onteigening?  ja  nee
- l Is de woning of de grond geheel of gedeeltelijk verhuurd of bij anderen in gebruik?  n.v.t  ja  nee
- Zo ja: Is er een huurcontract/ gebruiksovereenkomst?  ja  nee
- Indien er geen contract of overeenkomst is, beschrijf :  
hieronder wat (mondeling) met de huurder/ gebruiker is afgesproken:
- Welk gedeelte is verhuurd/ in gebruik gegeven? :
- Welke delen vallen onder gezamenlijk gebruik? :
- Welke zaken zijn van de huurder en mag hij verwijderen bij ontruiming?  
(Bijvoorbeeld geiser, keuken, lampen.) :
- Heeft de huurder een waarborgsom gestort?  ja  nee
- Zo ja, hoeveel? €.....
- Heeft u nog andere afspraken met de huurders gemaakt?  ja  nee
- Zo ja, welke? :
- m Is er over de woning een geschil/procedures gaande, al dan niet bij de rechter, huurcommissie of een andere instantie?  
(bijvoorbeeld onteigening/kwesties met burens, zoals erfdienstbaarheden, recht van overpad, erfafscheidingen e.d.)  ja  nee
- Zo ja, welke is/zijn dat? :



## Vragenlijst over de woning

- n Is er bezwaar gemaakt tegen de waardebeschikking WOZ?  ja  nee  
Zo ja, toelichting: \_\_\_\_\_ :
- o Zijn er door de overheid of nutsbedrijven verbeteringen of herstellingen voorgeschreven of aangekondigd die nog niet naar behoren zijn uitgevoerd?  ja  nee  
Zo ja, welke? \_\_\_\_\_ :
- p Zijn er in het verleden subsidies of premies verstrekt die bij verkoop van de woning voor een deel kunnen worden teruggevorderd?  ja  nee  
Zo ja, welke? \_\_\_\_\_ :
- q Is de woning onbewoonbaar verklaard of in het verleden ooit onbewoonbaar verklaard geweest?  ja  nee  
Zo ja, waarom? \_\_\_\_\_ :
- r Is er bij verkoop sprake van een omzetbelastingheffing?  
(Bijvoorbeeld omdat het een voormalig bedrijfsonroerendgoed is, of een woning met praktijkgedeelte, of omdat u pas ingrijpend verbouwd hebt.)  ja  nee  
Zo ja, waarom? \_\_\_\_\_ :
- s Hoe gebruikt u de woning nu? \_\_\_\_\_ :  
(Bijvoorbeeld woning, praktijk, winkel, opslag)
- Is dat gebruik volgens de gemeente toegestaan?  ja  nee
- Zo nee, heeft de gemeente dit strijdige gebruik wel eens bij u aangekaart?  ja  nee
- Hoe heeft de gemeente dit strijdige gebruik bij u \_\_\_\_\_ :  
aangekaart?

## 2. Gevels

- a Is er sprake (geweest) van vochtdoorslag of aanhoudend vochtige plekken op de gevels?  ja  nee  
Zo ja, waar? \_\_\_\_\_ :
- b Zijn er (gerepareerde) scheuren/beschadigingen in/aan de gevels aanwezig?  ja  nee  
Zo ja, waar? \_\_\_\_\_ :
- c Zijn de gevels tijdens de bouw geïsoleerd?  niet bekend  ja  nee  
Zo nee, zijn de gevels daarna (deels) geïsoleerd?  niet bekend  ja  nee  
Zo ja, wanneer heeft de isolatie van de gevels \_\_\_\_\_ :  
plaatsgevonden en met welk isolatiemateriaal?
- Heeft u een certificaat of bewijs van het na-isoleren?  ja  nee
- Is er sprake van volledige isolatie?  niet bekend  ja  nee
- Zo nee, welke delen van de gevels zijn er niet \_\_\_\_\_ :  
geïsoleerd?

## Vragenlijst over de woning

- d Zijn de gevels ooit gereinigd?  niet bekend  ja  nee
- Zo ja, volgens welke methode en wanneer? :

### 3. Dak(en)

- a Hoe oud zijn de daken ongeveer? Platte daken: : Van bouwjaar
- Overige daken: :
- b Heeft u last van daklekkages (gehad)?  ja  nee
- Zo ja, waar? :
- c Zijn er in het verleden gebreken geconstateerd aan de dakconstructie zoals scheve, doorbuigende, krakende, beschadigde en/of aangetaste dakdelen?  ja  nee
- Zo ja, waar? :
- d Heeft u het dak al eens (gedeeltelijk) laten vernieuwen c.q. laten repareren?  ja  nee
- Zo ja, welk (gedeelte van het) dak en waarom? :
- e Is het dak tijdens de bouw geïsoleerd? Platte daken:  niet bekend  ja  nee
- Overige daken:  niet bekend  ja  nee
- Zo nee, is het dak daarna geïsoleerd? Platte daken:  niet bekend  ja  nee
- Overige daken:  niet bekend  ja  nee
- Zo ja, wanneer heeft de isolatie plaatsgevonden en met welk isolatiemateriaal? :
- Heeft u een certificaat of bewijs van het na-isoleren?  ja  nee
- Is er sprake van volledige isolatie? Platte daken:  niet bekend  ja  nee
- Overige daken:  niet bekend  ja  nee
- Zo nee, welke delen zijn er niet geïsoleerd? :
- f Zijn de regenwaterafvoeren lek of verstopt?  ja  nee
- Zo ja, toelichting: : Afvoer + goten achterzijde vernieuwd 2023
- g Zijn de dakgoten lek of verstopt?  ja  nee
- Zo ja, toelichting: :

### 4. Kozijnen, ramen en deuren

- a Van welk materiaal zijn de buitenkozijnen gemaakt? : Hout  
(bijvoorbeeld hout, kunststof of aluminium of een andersoortig materiaal)
- b Wanneer zijn de buitenkozijnen, ramen en deuren voor het laatst geschilderd? : Achterzijde 2023, voorzijde 2019



## Vragenlijst over de woning

- Is dit gebeurd door een erkend schildersbedrijf?  ja  nee
- Zo ja, door wie? : In eigen beheer
- c Functioneren alle scharnieren en sloten?  ja  nee
- Zo nee, toelichting: :
- d Zijn voor alle afsluitbare deuren, ramen etc. sleutels aanwezig?  ja  nee
- Zo nee, voor welke deuren, ramen etc. niet? :
- e Is er sprake van isolerende beglazing?  ja  nee
- Zo ja, welk type glas? : HR++  
(bijvoorbeeld HR, HR+, HR++ of HR+++, zie de glasspanning waarin doorgaans staat vermeld welke type glas er is geplaatst)
- Is er sprake van isolerende beglazing in de gehele woning?  ja  nee
- Zo nee, welke ramen zijn niet geïsoleerd? :
- f Is er bij de isolerende beglazing sprake van condensvorming tussen het glas?  
(Denk aan lekkende ruiten.)  ja  nee
- Zo ja, waar? :

## 5. Vloeren, plafonds en wanden

- a Is er sprake (geweest) van vochtdoorslag of optrekkend vocht op de vloeren, plafonds en/of wanden?  ja  nee
- Zo ja, waar? :
- b Is er sprake (geweest) van schimmelvorming op de vloeren, plafonds en/of wanden?  ja  nee
- Zo ja, waar? :
- c Zijn er (gerepareerde) of (verborgen) scheuren en/of beschadigingen in/aan vloeren, plafonds en/of wanden aanwezig?  ja  nee
- Zo ja, waar? :
- d Hebben zich in het verleden problemen voorgedaan met de afwerkingen?  
(Bijvoorbeeld loszittend tegelwerk, loslatend behang of spuitwerk, holklinkend of loszittend stucwerk, etc.)  ja  nee
- Zo ja, waar? :
- e Is er sprake (geweest) van gebreken aan de vloerconstructie, zoals scheve, doorbuigende, krakende, beschadigde en/of aangetaste vloerdelen?  ja  nee
- Zo ja, waar? :
- f Is er sprake van vloerisolatie?  niet bekend  ja  nee
- Zo ja, wanneer heeft de isolatie van de vloer plaatsgevonden en met welk isolatiemateriaal? :

## Vragenlijst over de woning

Heeft u een certificaat of bewijs van het na-isoleren?  ja  nee

Is er sprake van volledige isolatie?  niet bekend  ja  nee

Zo nee, welke delen zijn er niet geïsoleerd? :

### 6. Fundering, kruipruimte en kelder

a Is er sprake (geweest) van gebreken aan de fundering?  niet bekend  ja  nee

Zo ja, waar? :

b Is de kruipruimte toegankelijk?  ja  nee

Is de kruipruimte droog?  meestal  ja  nee

Zo nee of meestal, toelichting: :

c Is er sprake van vochtdoorslag door de kelderwand?  soms  ja  nee

Zo ja of soms, toelichting: :

d Is de grondwaterstand in de afgelopen jaren waarneembaar gewijzigd of is er sprake van wateroverlast geweest?  ja  nee

Zo ja, heeft dit tot problemen geleid in de vorm van water in de kruipruimte c.q. kelder?  n.v.t  ja  nee

Zo nee, tot wat voor andere problemen heeft dit geleid? :

### 7. Installaties

a Wat voor warmte-installatie(s) is/zijn er aanwezig in de woning? : cv-ketel

*(bijvoorbeeld cv-installatie, WTW-systeem, WKO-systeem, (hybride) warmtepomp, airconditioning, zonneboiler, elektrische boiler, pelletkachel dan wel een andere installatie)*

Is/zijn de installatie(s) eigendom?  ja  nee

Zo nee, toelichting: :  
*(bijvoorbeeld de installatie(s) is/ zijn gehuurd of geleased. Tevens huur-/leaseprijs vermelden)*

Merk van de installatie(s): : Intergas

Type(nummer) van de installatie(s): :

Installatiedatum van de installatie(s): : 2019

Op welke datum is/zijn deze installatie(s) voor het laatst onderhouden? :

Is het onderhoud uitgevoerd door een erkend bedrijf?  ja  nee

Zo ja, door wie? : Jaarlijks, Energiewacht



## Vragenlijst over de woning

- b Zijn er de afgelopen tijd zaken opgevallen ten aanzien van de installatie(s)?  ja  nee  
(bijvoorbeeld de cv-installatie moet meer dan 1 keer per jaar bijgevuld worden of de installatie functioneert niet goed)
- Zo ja, wat is u opgevallen? :
- c Zijn er radiatoren die niet warm worden?  ja  nee
- Zo ja, welke? :
- d Zijn er radiatoren of (water)leidingen die lekken?  ja  nee
- Zo ja, waar en welke? :
- e Zijn er radiatoren of (water)leidingen die ooit zijn bevroren?  ja  nee
- Zo ja, waar? :
- f Heeft u vloerverwarming in de woning?  ja  nee
- Zo ja, betreft dit elektrische vloerverwarming, vloerverwarming met warm water of anders?  ja  nee
- Elektrisch:
- warm water:  ja  nee
- overig, namelijk :
- Waar bevindt zich de elektrische vloerverwarming? :
- Waar bevindt zich de vloerverwarming met warm water? :
- Waar bevindt zich de overige vloerverwarming? :
- g Zijn er vertrekken die niet (goed) warm worden?  ja  nee
- Zo ja, welke? :
- h Heeft de woning zonnepanelen die uw eigendom zijn?  ja  nee
- Heeft de woning zonnepanelen die worden gehuurd of geleased?  ja  nee
- Kan het huurcontract/ leasecontract worden overgenomen door koper?  niet bekend  ja  nee  
*Zo ja, dan overnamecontract opvragen.*
- Hoeveel zonnepanelen zijn er aanwezig? Aantal:
- Zo ja, blijven de zonnepanelen achter? :  nader overeen te komen  ja  nee
- Wat is de capaciteit van één zonnepaneel? :  
(De capaciteit van zonnepanelen wordt uitgedrukt in Wattpiek (Wp). Bijvoorbeeld één zonnepaneel levert 390 Wp.
- Functioneren alle zonnepanelen?  niet bekend  ja  nee
- Wat is het merk/ type van de zonnepanelen? :

## Vragenlijst over de woning

- Maakt u gebruik van een app om de opbrengst van de zonnepanelen te bekijken?  ja  nee
- Zo ja, welke? :
- In welk jaar zijn de zonnepanelen geplaatst en door wie? Jaar: :
- Installateur: :
- Is de btw over het aankoopbedrag teruggevraagd van de belastingdienst?  ja  nee
- Hoeveel stroom heeft u het afgelopen jaar opgewekt?:  
Jaar: :
- Aantal kWh: :
- Hoe lang zit er nog fabrieksgarantie op de zonnepanelen? :
- Zijn de zonnepanelen aangeschaft met subsidie?  ja  nee
- Zo ja, moet de subsidie worden terugbetaald?  n.v.t  ja  nee
- Zo ja, welk bedrag moet worden terugbetaald? €.....
- i In welk jaar zijn voor het laatst de aanwezige schoorsteenkanalen/rookgasafvoeren geveegd/gereinigd? :
- j Wanneer heeft u de aanwezige schoorsteenkanalen voor het laatst gebruikt? :
- Is de trek van aanwezige schoorsteenkanalen goed?  niet bekend  ja  nee
- k Zijn er onderdelen van de elektrische installatie vernieuwd?  niet bekend  ja  nee  
(onder de elektrische installatie wordt verstaan alle elektra leidingen/ schakelaars stopcontacten, meterkast e.d.)
- Zo ja, wanneer en welke onderdelen? :
- Zijn er gebreken aan de elektrische installatie?  ja  nee
- Zo ja, welke? :
- l Is er een laadpaal aanwezig voor een elektrische auto?  ja  nee
- Zo ja, waar bevindt deze zich? :
- Blijft deze achter? :  nader overeen te komen  ja  nee
- m Is er mechanische ventilatie of een soortgelijk systeem aanwezig?  ja  nee
- Zo ja, functioneert dit systeem naar behoren?  ja  nee
- Zo nee, toelichting: :
- Wanneer is dit systeem voor het laatst onderhouden?:
- Hoe oud is dit systeem ongeveer? : Niet bekend



## Vragenlijst over de woning

n Is er een domoticasysteem of een soortgelijk systeem aanwezig?  ja  nee  
(Een domoticasysteem bedient de verwarming, verlichting, verwarming, audio, ventilatie e.d. automatisch)

Zo ja, functioneert dit systeem naar behoren?  ja  nee

Zo nee, toelichting: :

Hoe oud is dit systeem ongeveer? :

o Zijn er rookmelders op ieder verdieping aanwezig?  ja  nee

Zo ja, hoe oud zijn de rookmelders ongeveer? : 2022

### 8. Sanitair, riolering en keuken

a Zijn er beschadigingen aan wastafels, douche, bad, toiletten, gootstenen en kranen?  ja  nee

Zo ja, welke? :

b Hoe oud is de badkamer ongeveer? : Badmeubel, spiegel & verlichting 2023

c Lopen de afvoeren van wastafels, douche, bad, toiletten, gootstenen en kranen goed door?  ja  nee

Zo nee, welke niet? :

d Is de woning aangesloten op het gemeentelijke riool?  ja  nee

e Zijn er gebreken (geweest) aan de riolering, zoals breuken, stankoverlast, lekkages, etc.?  ja  nee

Zo ja, welke? :

f Is er een andere voorziening, zoals een septictank, beerput of dergelijk aanwezig?  niet bekend  ja  nee

Zo ja, wat is er aanwezig en hoe dient dit te worden onderhouden? :

g Van welk jaar dateert de keukenopstelling ongeveer? : 2022

h Van welk jaar dateert de inbouwapparatuur ongeveer? : 2022

Functioneert alle inbouwapparatuur?  ja  nee

Zo nee, welk inbouwapparaat functioneert niet? :

i Heeft u een kokend water kraan?  ja  nee  
(bijvoorbeeld een Quooker kraan of een soortgelijke kraan)

Zo ja, functioneert deze kraan naar behoren en hoe oud is deze kraan ongeveer? :

### 9. Diversen

a Wat is het bouwjaar van de woning? : 1977

b Zijn er asbesthoudende materialen in/op de woning/ bijgebouw(en) aanwezig?  niet bekend  ja  nee  
(bijvoorbeeld asbest zeil, een asbestplaat die onder en/of achter de CV ketel is)

## Vragenlijst over de woning

*geplaatst, asbesthoudend isolatiemateriaal om de verwarmingsbuis, asbesthoudend koord bij oude cv-ketels/gaskachels, asbestgolfplaten e.d.)*

- Zo ja, welke en waar? : Achter cv-ketel
- c Blijft er in de woning zeil achter, al dan niet vastgelijmd, dat is aangeschaft tussen 1955 en 1982?  niet bekend  ja  nee
- d Is er sprake van loden leidingen in de woning?  niet bekend  ja  nee
- Zo ja, waar? :
- e Is er een Japanse duizendknoop aanwezig in de tuin?  niet bekend  ja  nee  
*(Een Japanse duizendknoop is een exotische plant, welke moeilijk te verwijderen is. De sterke wortelstokken en stengels van de Japanse duizendknoop zijn in staat om schade te veroorzaken aan gebouwen, leidingen en wegen)*
- f Is er in puin/asbest afval in de grond/tuin aanwezig?  niet bekend  ja  nee
- g Heeft u elders lekkages gehad?  niet bekend  ja  nee  
*(dus los van het dak/ sanitair/ riolering)*
- h Is de grond verontreinigd?  niet bekend  ja  nee
- Zo ja, is er een onderzoeksrapport?  n.v.t  ja  nee
- Zo ja, heeft de gemeente/provincie een onderzoeks- of saneringsbevel opgelegd?  n.v.t  ja  nee
- i Is er een olietank aanwezig of aanwezig geweest?  niet bekend  ja  nee
- Zo ja, is deze gesaneerd/verwijderd?  n.v.t  ja  nee
- Als deze is gesaneerd, waar is de olietank op het perceel gesitueerd? :
- Is er een Kiwa-certificaat aanwezig?  n.v.t  ja  nee
- j Is er sprake van overlast door ongedierte in of (rond)om de woning?  ja  nee  
*(Denk aan muizen, ratten, kakkerlakken, etc.)*
- Zo ja, waar? :
- k Is de woning aangetast door houtworm, boktor, ander ongedierte of zwam?  niet bekend  ja  nee
- Zo ja, waar? :
- Zo ja, is deze aantasting al eens behandeld?  n.v.t  ja  nee
- Zo ja, wanneer? :
- Zo ja, door welk bedrijf? :
- l Is er sprake van chlorideschade (betonrot)?  niet bekend  ja  nee  
*(Betonrot komt vooral voor in kruipruimtes van woningen gebouwd tussen 1965 en 1981 die voorzien zijn van betonnen vloerelementen van het merk Kwaaitaal of Manta. Ook andere beton- elementen - bijvoorbeeld balkons - kunnen aangetast zijn)*
- Zo ja, waar? :



## Vragenlijst over de woning

m Hebben er verbouwingen en/of aanbouwen plaatsgevonden in en/of om de woning?  ja  nee

Zo ja, welke ver-/aantouwingen? :

Zo ja, in welk jaartal? :

Zo ja, door welk bedrijf zijn deze uitgevoerd? :

n Zijn er verbouwingen of uitbreidingen uitgevoerd zonder omgevingsvergunning (voorheen bouwvergunning)?  niet bekend  ja  nee

Zo ja, welke? :

o Is er sprake van glasvezel internet?  niet bekend  ja  nee

p Bent u in het bezit van een definitief energieprestatiecertificaat/energielabel?  ja  nee

Zo ja, welke label? :

### 10. Vaste lasten

a Hoeveel betaalde u voor de laatste aanslag onroerendezaakbelasting? € 468,36

Belastingjaar? :

b Wat is de WOZ-waarde? € 297.000,-

Peiljaar? : 2023

c Hoeveel betaalde u voor de laatste aanslag waterschapslasten? € 539,61

Belastingjaar? :

d Hoeveel betaalde u voor de laatste aanslag gemeentelijke belastingen? € 474,78  
(zoals rioolheffing en afvalstoffenheffing e.d.)

Belastingjaar? : Afval: 307,68 Riool: 167,10  
Belastingjaar: 2024

e Welke voorschotbedragen betaalt u maandelijks aan de nutsbedrijven? Gas: € 184,-

Elektra: €.....

Water: €.....

Stadsverwarming: €.....

Anders: :

Te weten: €.....

Wat is uw jaarverbruik voor gas/ elektriciteit en water? Gas (m<sup>3</sup>):

Elektriciteit hoog (kWh):

Elektriciteit laag (kWh):

Elektriciteit totaal (kWh):

## Vragenlijst over de woning

Water (m3):

Stadsverwarming (GJ):

Anders:

Met hoeveel bewoners bewoonde u de woning? Aantal: 2

f Zijn er lease- en/of huurkoopcontracten?  ja  nee  
(Bijvoorbeeld keuken, kozijnen, cv-ketel, etc.)

Zo ja, welke? :

Zijn deze contracten overdraagbaar op de koper?  ja  nee  
*Let op! Veel lease- en huurkoopcontracten zijn niet langer overdraagbaar op een koper. Neem hiervoor contact op met de betreffende leverancier.*

Hoe lang lopen de contracten nog en wat is de eventuele afkoopsom? Afkoopsom: €.....

Duur: :

g Als er sprake is van erfpacht of opstalrecht hoe hoog is dan de canon per jaar? €.....

Heeft u alle canons betaald?  n.v.t  ja  nee

Is de canon afgekocht?  n.v.t  ja  nee

Zo ja, tot wanneer? :

h Heeft u alle gemeentelijke belastingen die u verschuldigd bent al betaald?  ja  nee

Zijn er variabele bedragen voor gemeenschappelijke poorten, inritten of terreinen?  ja  nee

Zo ja, hoe hoog en waarvoor? :

i Heeft u, om in de straat te parkeren, een parkeervergunning nodig?  ja  nee

Hoeveel parkeervergunningen kunnen er maximaal worden aangevraagd? :

Wat zijn de kosten voor deze parkeervergunning(en) per jaar? €.....

### 11. Garanties

a Zijn er lopende onderhoudscontracten en/of garantieregelingen overdraagbaar aan de koper?  ja  nee  
(Zoals dakbedekking, cv-installatie, dubbele beglazing, etc.)

Zo ja, welke? :

### 12. Nadere informatie

a Overige zaken :  
(Overige zaken die de koper naar uw mening moet weten)



## Vragenlijst over de woning

### INFORMATIEF KARAKTER VRAGENLIJST

De vragenlijst geeft vorm, inhoud en structuur aan de mededelingsplicht van verkoper. De mededelingsplicht strekt niet verder dan dat verkoper ten tijde van het sluiten van de overeenkomst aan de koper meedeelt wat hem bekend is omtrent de woning. De vragenlijst beoogt geen garanties te geven, maar heeft een informatief karakter.

### ONDERTEKENING

Verkoper(s) verklaart/verklaren alle hem/haar bekende feiten te hebben vermeld in dit formulier. Verkoper is zich ervan bewust dat hij/zij bij een niet juiste en/of volledige vermelding van feiten het risico loopt om aansprakelijk gesteld te worden door de koper. Verkoper verklaart de woning tot de eigendomsoverdracht op een manier te zullen bewonen en onderhouden welke in het maatschappelijk verkeer als gebruikelijk wordt beschouwd.

Ondergetekende(n) verkla(a)r(t)(en) voorgaande vragen volledig en naar waarheid te hebben ingevuld:

Naam:

Plaats:

Datum:

Naam:

Plaats:

Datum:

Handtekening:

Handtekening:

### Gegevens NVM-makelaar

Kantoor naam: Riant Makelaars  
Adresgegevens: Hereweg 29, 9725 AA Groningen  
Telefoonnummer: 050 8503356  
E-mailadres: info@frmakelaars.nl

# Voorwaarden

Koopakte: Conform NVM-model

Kosten koper: De kosten, rechten en overdrachtsbelasting die uit de overeenkomst en de eigendomsoverdracht voortvloeien zijn voor rekening van de koper.

Notaris: Naar keuze kopende partij, tenzij nadrukkelijk anders vermeld.

Waarborgsom/ bankgarantie: Tot zekerheid voor de nakoming van de verplichtingen van de kopende partij verlangt verkoper van koper, indien de overdracht later dan 8 weken na datum overeenkomst plaats vindt, een waarborgsom of bankgarantie, groot 10% van de koopsom, welke binnen 2 weken na definitieve overeenstemming\* in handen van de notaris of diens bank- of girorekening wordt gestort.  
\*Definitieve overeenstemming houdt in dat de bedenktijd en de termijnen van eventuele voorbehouden zijn verstreken.

Bedenktijd: Koper (indien consument\*) heeft gedurende 3 dagen, na de ter hand stelling van een kopie van de door koper en verkoper getekende koopakte, het recht de koopovereenkomst te ontbinden \*Consument is een natuurlijk persoon die niet handelt in de uitoefening van bedrijf of beroep en koopt voor eigen gebruik.

Financiering: Indien deze ontbindende voorwaarde is overeengekomen geldt de ontbindende voorwaarde voor financiering voor een periode van 6 weken na overeenstemming. Ontbindende voorwaarden dienen uitdrukkelijk te worden overeengekomen.

Oplevering: In de huidige staat met alle daarbij behorende rechten, aanspraken, zichtbare en onzichtbare gebreken (voor zover bij de verkopende partij niet bekend) heersende-leidende erfdiensbaarheden, kwalitatieve

rechten en vrij van hypotheek, beslagen en inschrijvingen daarvan.

Baten en lasten: Alle baten, lasten en verschuldigde canons, waaronder begrepen heffingen die voortvloeien uit de akte van splitsing en/of reglement (indien van toepassing) komen voor rekening van kopende partij vanaf de datum van notarieel transport. De lopende baten, lasten en dergelijke, met uitzondering van de onroerendezaakbelasting wegens het feitelijk gebruik, zullen tussen partijen naar rato worden verrekend.

Inschrijving: Partijen hebben het recht, gezamenlijk of afzonderlijk, de koopakte door de notaris te laten inschrijven in de openbare registers. Inschrijving beschermt onder meer tegen latere vervreemding of bezwaringen, een na de inschrijving ingeschreven beslag en een na de dag van inschrijving uitgesproken faillissement surseance of schuldsanering. Identiteit partijen: Koper en verkoper stemmen ermee in dat, indien een der partijen daarom verzoekt, de wederpartij zich jegens de ander zal identificeren door het tonen van een geldig legitimatiebewijs.

Plattegronden: Aan eventueel bijgevoegde plattegronden/ tekening kunnen geen rechten worden ontleend. Deze informatie is u geheel vrijblijvend verstrekt. Wij hebben bij het samenstellen van deze verkoopinformatie de nodige zorgvuldigheid betracht. Toch is het mogelijk dat zich in deze brochure onjuistheden of onvolkomenheden bevinden. Wij zijn hiervoor niet aansprakelijk. Eventuele oppervlakten, maten en afstanden zijn door mij zo nauwkeurig mogelijk opgemeten. Niettemin zijn de genoemde maten en oppervlakten indicatief. Aan de inhoud van deze brochure kunnen geen rechten worden ontleend.



Asbestclausule: Asbest is een prima product vanwege de goede eigenschappen die het bezit voor de bouw. Er kleven echter ook nadelen aan asbest, die naar verluidt gezondheidsrisico's met zich mee kunnen brengen. Deze manifesteren zich met name bij de verwijdering daarvan. Sinds juli 1993 is de verkoop van asbesthoudende materialen dan ook verboden. Tot die tijd kunnen er echter asbesthoudende materialen zijn gebruikt in de bouw, of zijn verwerkt in materialen welke zijn gebruikt in de bouw. Verkopers zijn niet altijd bekend met de aanwezigheid van asbest, omdat het erg moeilijk is om te herkennen in welke materialen asbest is gebruikt, welk soort asbest is gebruikt en in welke mate. Bij dergelijke panden neemt Riant Makelaars standaard een clausule op in de koopovereenkomst waarbij koper verklaart bekend te zijn met de (mogelijke) aanwezigheid van asbesthoudende materialen alsmede een uitsluiting van aansprakelijkheid van de verkoper voor eventuele (gezondheids)risico's daaromtrent en voor een eventuele verplichting tot verwijdering en de kosten die dat met zich mee brengt. Met andere woorden, u neemt als koper alle risico's volledig over. Meestal zal deze clausule er als volgt uitzien: In de onroerende zaak kunnen gezien het bouwjaar asbesthoudende stoffen of materialen aanwezig zijn. Gebruik van asbesthoudende stoffen was toen nog toegestaan. In het geval deze worden verwijderd dienen door koper die maatregelen en voorzieningen te worden getroffen die de wetgeving voorschrijft. Koper verklaart met deze wetgeving bekend te zijn en vrijwaart verkoper voor alle aansprakelijkheid die uit de aanwezigheid in en/of de verwijdering van asbest uit de desbetreffende onroerende zaak kan voortvloeien, nu en in de toekomst.

Ouderdomsclausule: Bij huizen ouder dan circa 30 jaar wordt door ons een ouderdomsclausule opgenomen. In een ouderdomsclausule wordt de koper er op gewezen dat de woning een bepaalde leeftijd heeft en dat de eisen die aan

de (bouw)kwaliteit van de woning gesteld mogen worden in het algemeen (aanzienlijk) lager liggen dan bij nieuwe woningen. Deze kan luiden als volgt: "Het is koper bekend dat de onroerende zaak meer dan (...) jaar oud is, wat betekent dat de eisen die aan de bouwkwaliteit gesteld mogen worden aanzienlijk lager liggen dan bij nieuwe woningen. In afwijking van artikel 6.3 van deze koopovereenkomst komt het geheel of ten dele ontbreken van één of meer eigenschappen van de onroerende zaak voor normaal gebruik als gevolg van de ouderdom voor rekening en risico van koper.

Lijst van roerende zaken: Het is voor u als koper natuurlijk van groot belang om te weten wat u precies koopt. Niet alle zaken in een onroerend goed worden door de verkoper achterlaten. Er kunnen zaken zijn die worden meegenomen. Er wordt door Riant Makelaars voorafgaande aan de verkoop een lijst opgesteld met zaken die de verkoper meeneemt, die achterblijven of die tegen een bepaalde prijs kunnen worden overgenomen. Het is voor u belangrijk om hiernaar te vragen voorafgaande aan een eventuele onderhandeling. Er kunnen namelijk tussentijds ook wijzigingen optreden in deze lijst. Wanneer u een bieding doet, gaat Riant Makelaars uit van de lijst zoals deze u is overhandigd, tenzij expliciet door u anders is aangegeven.



# INTERESSE IN DEZE WONING?



Neem vrijblijvend  
contact met ons op!

## Riant Makelaars

Hereweg 29

9725 AA, Groningen

050 8503356

[info@riantmakelaars.nl](mailto:info@riantmakelaars.nl)

[www.riantmakelaars.nl](http://www.riantmakelaars.nl)

