



Vraagprijs
€ 239.000 k.k.

5 C

DE RANITZSTRAAT

GRONINGEN

KENMERKEN

SOORT WONING:
bovenwoning

ENERGIELABEL:
C

BOUWJAAR:
1935

WOONOPPERVLAKTE:
85 m²

INHOUD:
336 m³

PERCELOPPERVLAKE:
0 m²



OMSCHRIJVING

Op een prachtig plekje staat deze jaren '30 bovenwoning met twee slaapkamers, verdeeld over vier woonlagen. De woning heeft een fijne, speelse indeling met mooie brede bordestrappen, wat sfeer geeft. Bouwkundig is deze bovenwoning in zeer goede staat met o.a. kunststof kozijnen, HR++ beglazing, gevelisolatie (2011) en dakisolatie. Daarnaast zijn de schoorstenen, balkonmuurtjes en gevels recent nog gevoegd.

De Ranitzstraat loopt rondom een plein vol groen en bloemen, waar je vanuit de woonkamer fraai zicht op hebt. Alle voorzieningen vind je op loopafstand, bijvoorbeeld bij Helperplein en het Helperzwembad. Met de fiets ben je met ca 10 minuten in de binnenstad van Groningen en met de auto ben je zo op de A28. Kortom: rustig wonen met alles binnen handbereik!

INDELING

Eerste verdieping: entree appartement met fraaie trappen naar de tweede verdieping;

Tweede verdieping: ruime hal, toiletruimte, sfeervolle woonkamer van ca. 25 m² met vaste kast en aan de voorzijde vrij zicht over groen. De dichte keuken is voorzien van een eenvoudige keukenopstelling met 5-pits gaskookplaat, afzuigkap en vaatwasser. Vanuit de keuken heb je toegang tot het balkon aan de achterzijde.

Derde verdieping: overloop, twee slaapkamers van ca. 13 en 8 m² met vaste kast, badkamer met ligbad/douche, wastafel en wasmachineaansluiting.

Vierde verdieping: vliering met dakraam en cv-opstelling.

GOED OM TE WETEN

- leuke jaren '30 bovenwoning op toplocatie;
- grotendeels kunststof kozijnen met HR++ beglazing;
- muren en dak zijn na-geïsoleerd;

- energielabel C;
- fietsenberging aanwezig;
- cv-ketel 2013 (eigendom);
- VvE heeft een maandelijkse bijdrage van € 100,-;
- aanvaarding in overleg.



'Kom binnen!'





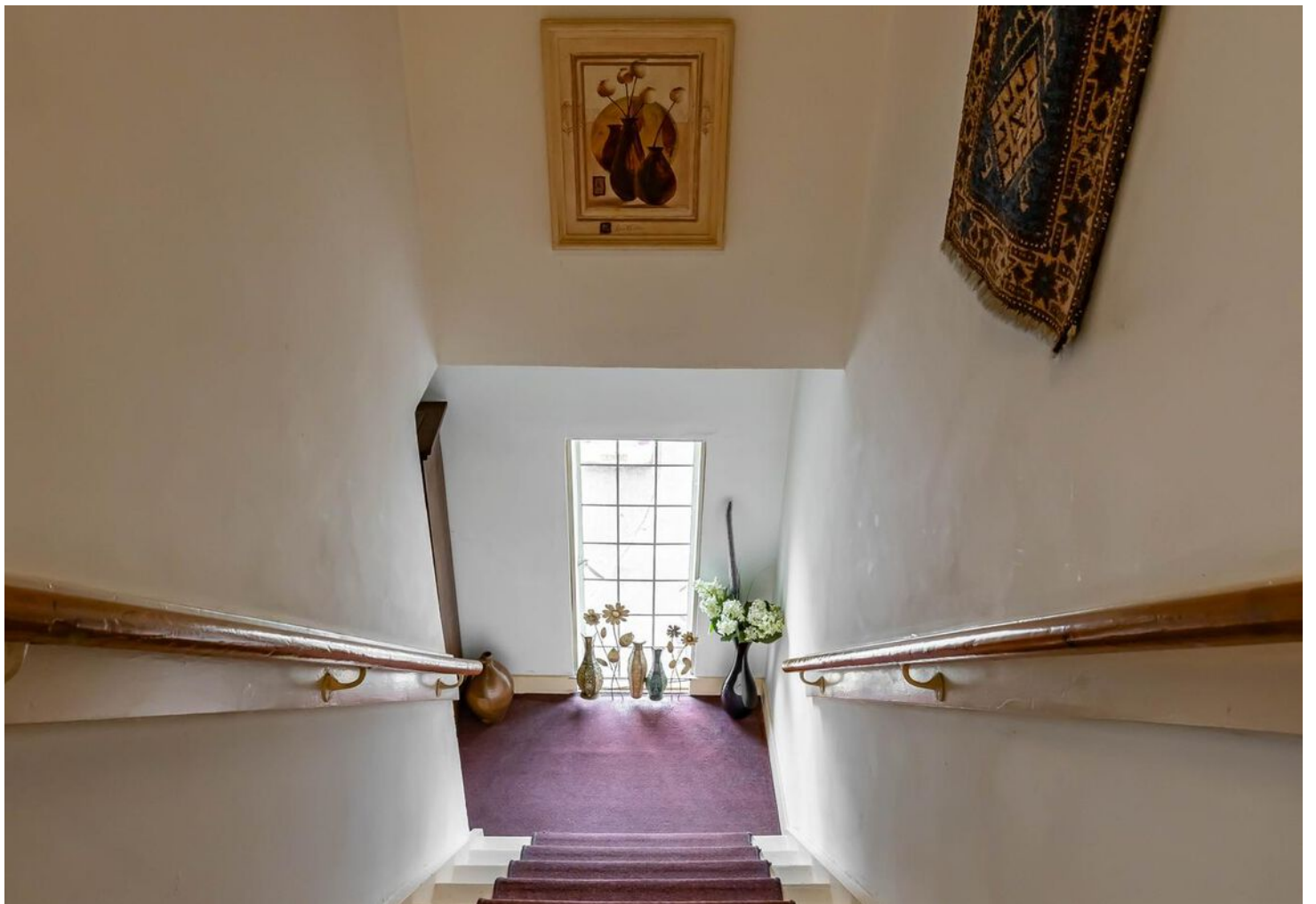
















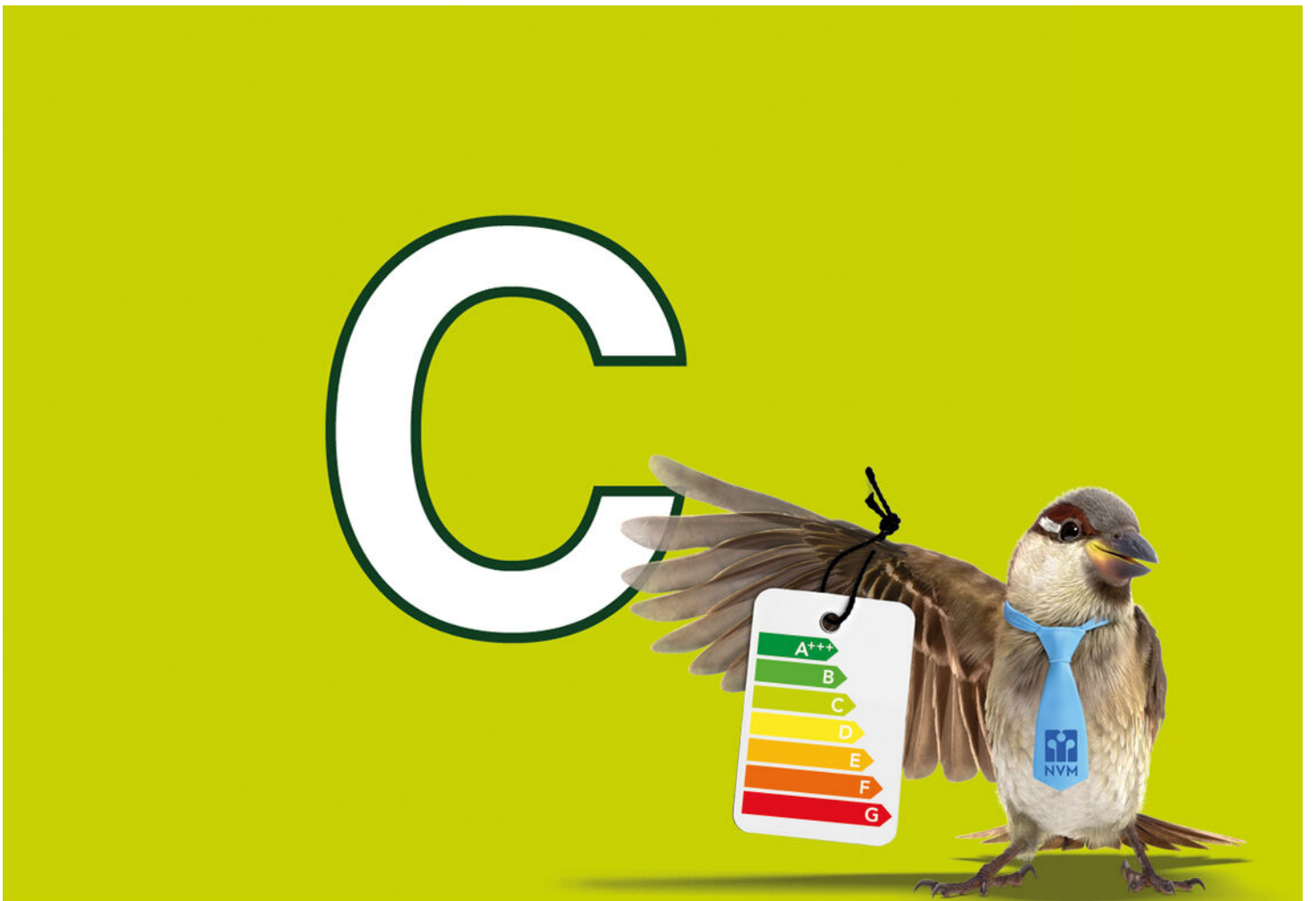






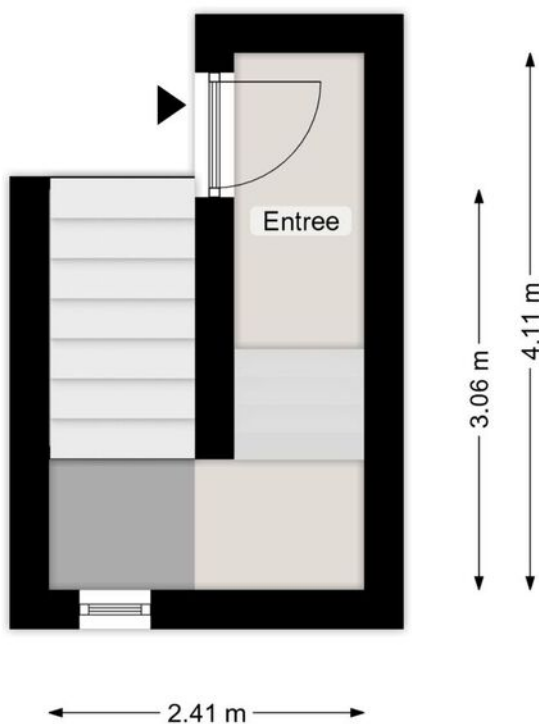






PLATTEGROND

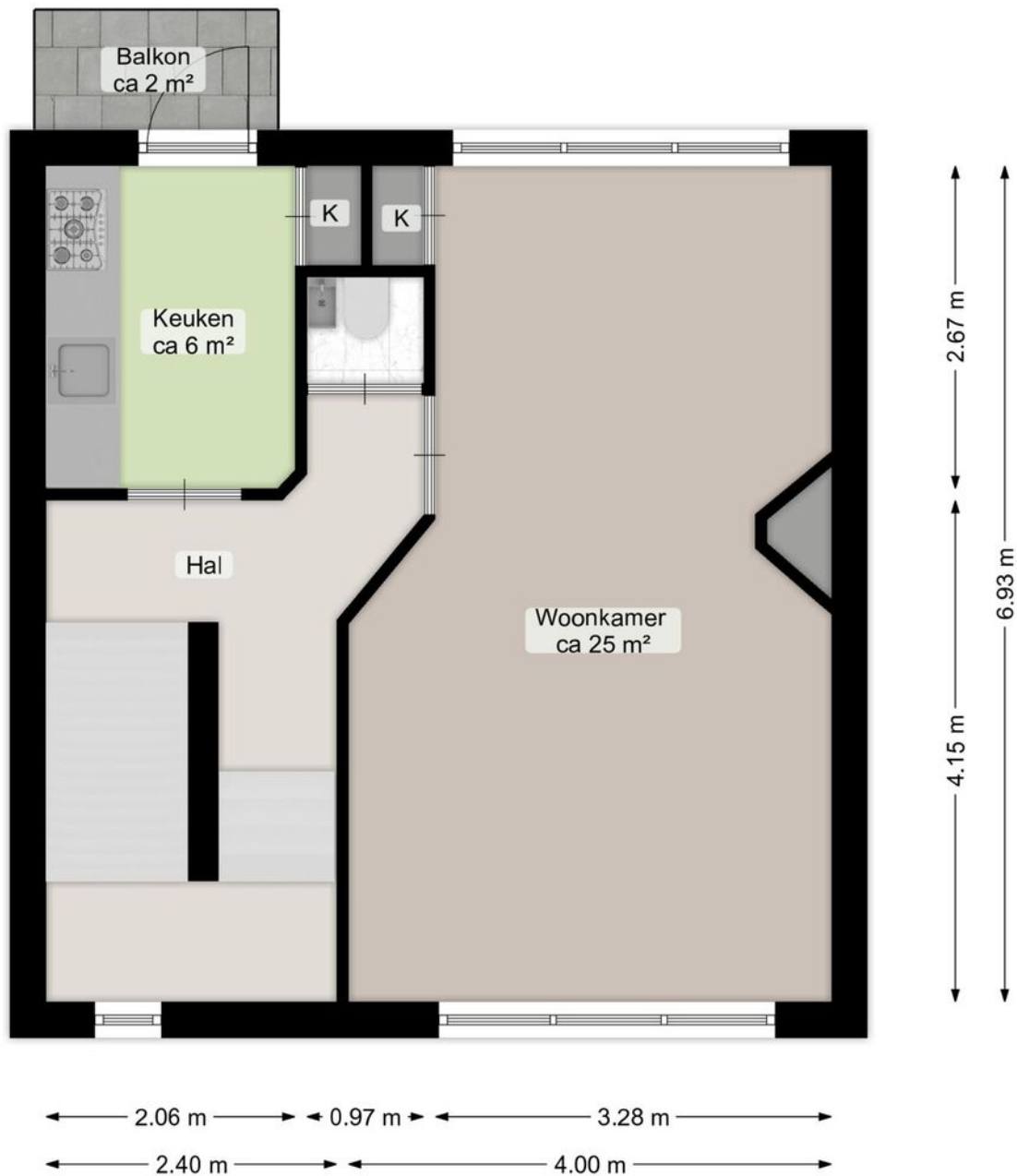
Eerste verdieping



Deze plattegrond is opgesteld door Aedifi©.
Aan de plattegrond kunnen geen rechten worden ontleend.

PLATTEGROND

Tweede verdieping

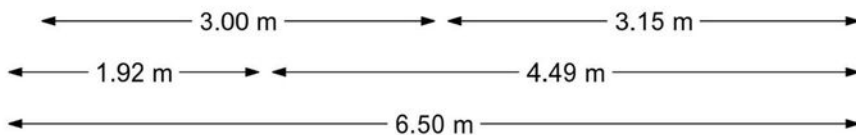


Deze plattegrond is opgesteld door Aedifi©.
Aan de plattegrond kunnen geen rechten worden ontleend.

PLATTEGROND

Derde verdieping

VO: Vloeroppervlakte
GO: Gebruiksoppervlakte

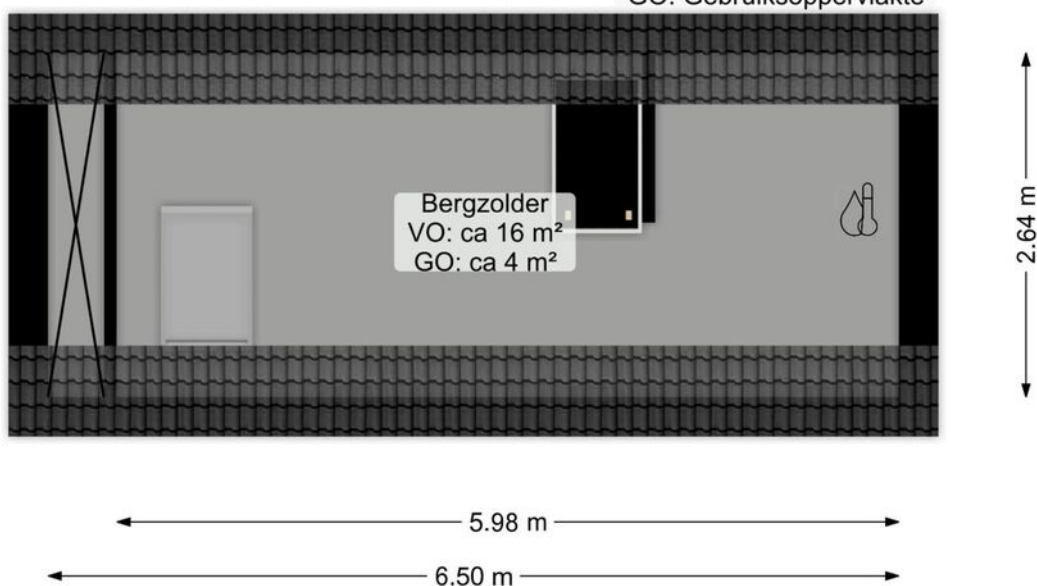


Deze plattegrond is opgesteld door Aedifi©.
Aan de plattegrond kunnen geen rechten worden ontleend.

PLATTEGROND

Vierde verdieping

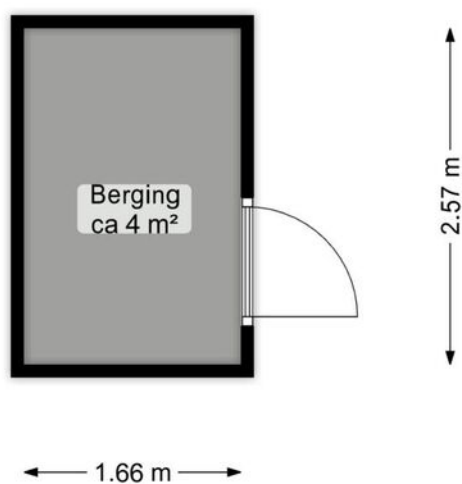
VO: Vloeroppervlakte
GO: Gebruiksoppervlakte



Deze plattegrond is opgesteld door Aedifi©.
Aan de plattegrond kunnen geen rechten worden ontleend.

PLATTEGROND


Berging



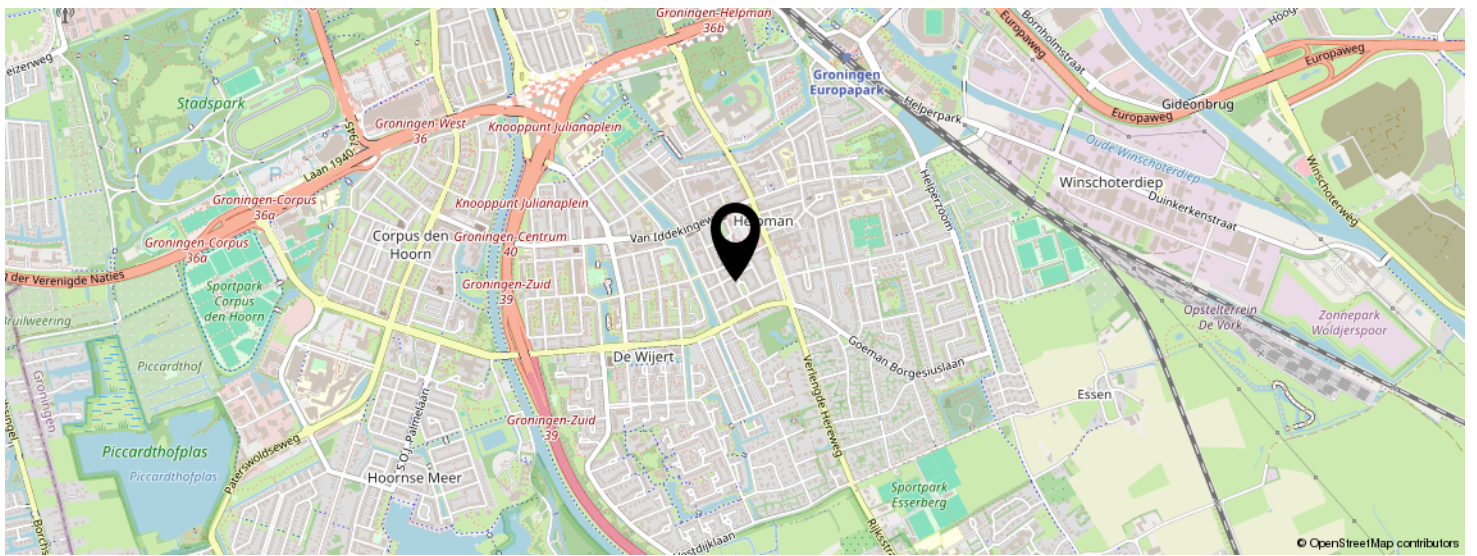
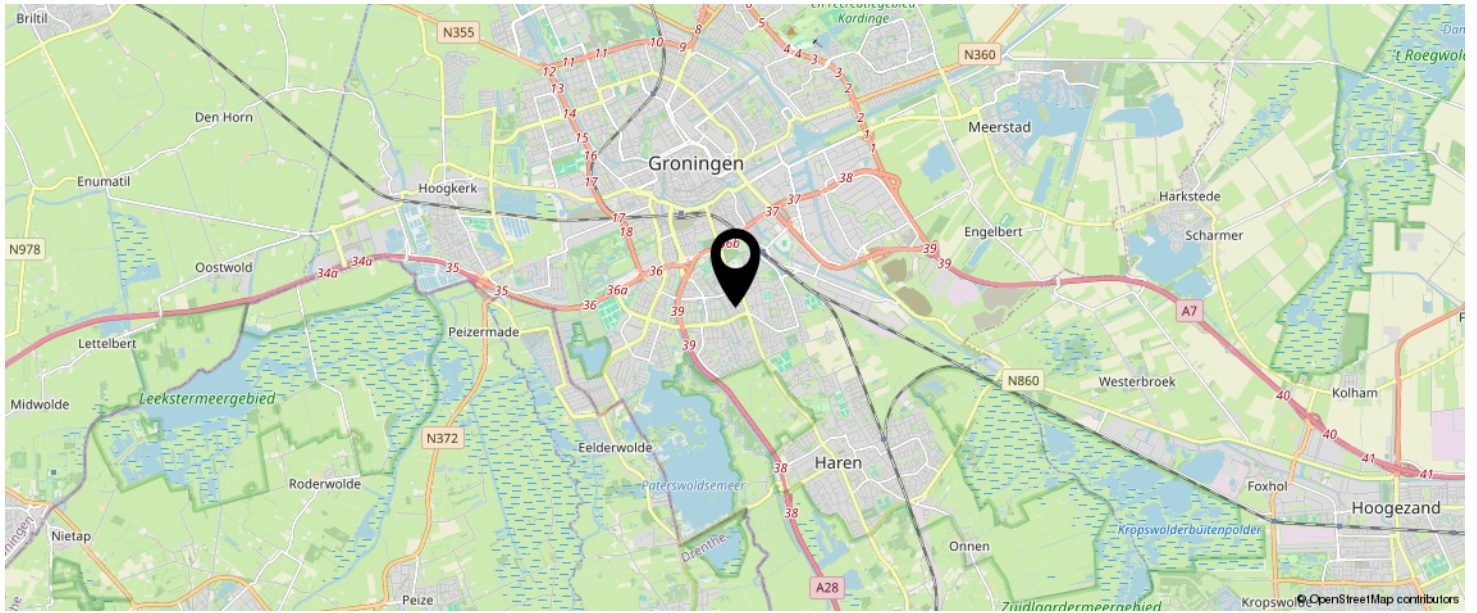
Deze plattegrond is opgesteld door Aedifi©.
Aan de plattegrond kunnen geen rechten worden ontleend.

KADASTRALE KAART



<p>12345 25</p> <p>— Vastgestelde kadastrale grens</p> <p>— Voorlopige kadastrale grens</p> <p>— Administratieve kadastrale grens</p> <p>— Bebouwing</p> <p>Voor een eensluidend uittreksel, geleverd op 15 februari 2024 De bewaarder van het kadaster en de openbare registers</p>	<p>Schaal 1: 500</p> <p>Kadastrale gemeente Helpman</p> <p>Sectie M</p> <p>Perceel 3775</p> <p>Aan dit uittreksel kunnen geen betrouwbare maten worden ontleend. De Dienst voor het kadaster en de openbare registers behoudt zich de Intellectuele eigendomsrechten voor, waaronder het auteursrecht en het databankrecht.</p>	
--	---	---

LOCATIE OP DE KAART



**KOM JIJ HIER
BINNENKORT
WONEN?**

LIJST VAN ZAKEN

	BLIJFT ACHTER	GAAT MEE	TER OVERNAME	N.V.T.
Woning - Interieur				
(Voorzet) openhaard met toebehoren				X
Allesbrander				X
Houtkachel				X
(Gas)kachels				X
Designradiator(en)	X			
Radiatorafwerking				X
Verlichting, te weten				
- inbouwspots/dimmers	X			
- opbouwspots/armaturen/lampen/dimmers	X			
- losse (hang)lampen		X		
-				X
-				X
(Losse)kasten, legplanken, te weten				
- boekenplanken op de slaapkamers	X			
-				X
Raamdecoratie/zonwering binnen, te weten				
- gordijnrails	X			
- gordijnen	X			
- overgordijnen	X			
- vitrages	X			
- rolgordijnen	X			
- lamellen	X			
- jaloezieën				X
- (losse) horren/rolhorren				X
-				X
-				X
Vloerdecoratie, te weten				

LIJST VAN ZAKEN

	BLIJFT ACHTER	GAAT MEE	TER OVERNAME	N.V.T.
- vloerbedekking	X			
- parketvloer	X			
- houten vloer(delen)				X
- laminaat	X			
- plavuizen				X
- losse vloerkleden en wandkleed		X		
-				X
Overig, te weten				
- spiegelwanden				X
- schilderij ophangstelsel	X			
-				X
- antieke spiegel op de hal mag achterblijven			X	
- diverse gelijkde spiegel velden	X			
- akoestisch dempende afdekking van de gashaard wand, schoorsteenpijp-aansluiting voorkamer. De oude, ronde, oranje Pelgrim gaskachel.			X	
Woning - Keuken				
Keukenblok (met bovenkasten)	X			
Keuken (inbouw)apparatuur, te weten				
- kookplaat	X			
- (gas)fornuis				X
- afzuigkap	X			
- magnetron				X
- oven				X
- combi-oven/combimagnetron		X		
- koelkast				X
- vriezer				X
- koel-vriescombinatie			X	
- vaatwasser	X			

LIJST VAN ZAKEN

	BLIJFT ACHTER	GAAT MEE	TER OVERNAME	N.V.T.
- Quooker				X
- koffiezetapparaat				X
- overige hangende wandkasten	X			
-				X
Keukenaccessoires, te weten				
-				X
-				X
-				X
-				X
-				X
-				X
-				X
-				X
Woning - Sanitair/sauna				
Sauna met toebehoren				X
				X
				X
Toilet met de volgende toebehoren				
- toilet	X			
- toiletrolhouder	X			
- toiletborstel(houder)	X			
- fontein	X			
-				X
-				X
Badkamer met de volgende toebehoren				
- ligbad	X			
- jacuzzi/whirlpool				X
- douche (cabine/scherm)	X			

LIJST VAN ZAKEN

	BLIJFT ACHTER	GAAT MEE	TER OVERNAME	N.V.T.
- stoomdouche (cabine)				X
- wastafel	X			
- wastafelmeubel	X			
- planchet	X			
- toiletkast				X
- toilet				X
- toiletrolhouder				X
- toiletborstel(houder)				X
- wasmachine mag gratis weg			X	
-				X
Woning - Extérieur/installaties/veiligheid/ energiebesparing				
Schotel/antenne				X
Brievenbus				X
Kluis	X			
(Voordeur)bel	X			
Alarminstallatie				X
(Veiligheids)sloten en overige inbraakpreventie	X			
Rookmelders	X			
(Klok)thermostaat	X			
Airconditioning				X
Screens				X
Rolluiken				X
Zonwering buiten				X
Telefoonaansluiting/internetaansluiting	X			
Veiligheidsschakelaar wasautomaat				X
Waterslot wasautomaat				X
Zonnepanelen				X
Oplaadpunt elektrische auto				X
				X

LIJST VAN ZAKEN

	BLIJFT ACHTER	GAAT MEE	TER OVERNAME	N.V.T.
				X
				X
				X
				X
Warmwatervoorziening, te weten				
- CV-installatie	X			
- boiler				X
- geiser				X
-				X
-				X
-				X
Isolatievoorzieningen (voorzetramen/radiatorfolie etc.), te weten				
- radiatorfolies	X			
- vensters overloop : plexiglas isolatie	X			
Tuin - Inrichting				
Tuinaanleg/bestrating				X
Beplanting				X
plantenbak op balkon, met water-timer			X	
Tuin - Verlichting/installaties				
Buitenverlichting	X			
Tijd- of schemerschakelaar/bewegingsmelder	X			
				X
Tuin - Bebouwing				
Tuinhuis/buitenberging	X			
Kasten/werkbank in tuinhuis/berging				X
(Broei)kas				X

LIJST VAN ZAKEN

	BLIJFT ACHTER	GAAT MEE	TER OVERNAME	N.V.T.
metalen stelling in fietsberging			X	
				X
Tuin - Overig				
Overige tuin, te weten				
- (sier)hek				X
- vlaggenmast(houder)				X
-				X
-				X
Overig - Contracten				
CV: Nee				
Boiler: Nee				
Zonnepanelen: Nee				

MEETRAPPORT

De Ranitzstraat 5C, Groningen | 19-03-2024

powered by



INHOUD

• Meetcertificaat	2
• Specificering	3
• Toelichting rapport	4
• Toelichting meetinstructie	4
• Afwijkingen ten opzichte van NEN 2580	4
• Gebruiksoppervlakte wonen	5
• Overig inpandige ruimte	5
• Gebouwgebonden buitenruimte	6
• Externe bergruimte	6
• Bruto vloeroppervlak	6
• Bruto inhoud	7

Inleiding van het rapport

Deze meetinstructie geeft een praktische handleiding om voor woningen de gebruiksoppervlakten, zoals gedefinieerd in de NEN 2580 en onder meer toegepast in de basisregistratie gebouwen, te meten. De meetinstructie is een gezamenlijk initiatief van NVM, VBO, BAG en de waarderingskamer.

Het meetrapport is opgesteld conform de richtlijnen NEN 2580:2007 NL, 'Oppervlakten en inhouden van gebouwen – Termen, definities en bepalingmethoden', inclusief het correctieblad NEN 2580:2007/C1:2008. Met uitzondering van de afwijkingen, aangegeven in de meetinstructie januari 2018 opgesteld door NVM, VastgoedPro, VBO, VNG, NRVT en de Waarderingskamer.

Onderdelen

Gebruiksoppervlakte	Hoeveelheid
Gebruiksoppervlakte wonen	84,5 m ²
Overige inpandige ruimte	4,2 m ²
Gebouwgebonden buitenruimte	2,0 m ²
Externe berging	4,3 m ²
Overige onderdelen	
Bruto vloeroppervlak	132,4 m ²
Bruto inhoud van de gehele woning	336 m ³

Inleiding specificering

Op deze pagina worden de hoeveelheden uit het meetcertificaat gespecificeerd. Hierin worden een aantal afkortingen gebruikt en deze zijn hieronder toegelicht:

Afkorting	Eenheid	Toelichting
GO	m ²	Gebruiksoppervlakte wonen
OIR	m ²	Overig inpandige ruimte
GGB	m ²	Gebouwgebonden buitenruimte
EBR	m ²	Externe bergruimte
BVO	m ²	Bruto vloeroppervlak
Hoogte	m ¹	Hoogtemaat van de verdieping (van bovenkant afgewerkte vloer tot bovenkant afgewerkte vloer/ dak van de bovenliggende verdieping)
Inhoud	m ³	Bruto inhoud van de verdieping

Onderdelen

Verdieping	GO	OIR	GGB	EBR	BVO	Hoogte	Inhoud
Begane grond				4,3			
Eerste verdieping	5,5				8,0	3,5	28,0
Tweede verdieping	45,0		2,0		51,2	3,1	158,7
Derde verdieping	34,0				51,2	2,8	125,4
Vierde verdieping		4,2			22,0	2,2	24,2
Totaal	84,5	4,2	2,0	4,3	132,4		336,3

Toelichting op de meetinstructie

Deze meetinstructie geeft een praktische handleiding om de gebruiksoppervlakte van de woning te bepalen. De meetinstructie is gericht op het meten van de gebruiksoppervlakte en inhoud van een individuele woning en bijbehorende externe bergruimte. De meetinstructie is niet geschikt voor het meten van de gebruiksoppervlakte van een complex. Als uitgangspunt voor deze meetinstructie is de gebruiksoppervlakte, ontleend aan artikel 1 van het Bouwbesluit 2012, genomen. Voor de definitie van de gebruiksoppervlakte verwijst het Bouwbesluit 2012 naar NEN 2580. NEN 2580 vormt daarmee ook de basis voor deze meetinstructie. De oppervlakte van een woning wordt gemeten binnen de buitenste/scheidende wanden, conform NEN 2580.

Afwijkingen ten opzichte van NEN 2580

In de meetinstructie is ervoor gekozen om op een aantal aspecten af te wijken van NEN 2580 norm. Eén afwijkend aspect is dat volgens de NEN 2580 norm de gebruiksoppervlakte exclusief de oppervlakte van de dragende binnenwanden wordt gemeten. Echter, het is vaak lastig om te bepalen welke wanden dragend en welke wanden niet-dragend zijn zonder beschikking te hebben over bouwkundige tekeningen. Om deze reden zal in deze meetinstructie geen onderscheid worden gemaakt in dragende binnenwanden en niet-dragende binnenwanden.

Verder wordt in deze meetinstructie de gebruiksoppervlakte van een woning onderverdeeld in vier oppervlaktes. Hiermee kan duidelijker worden aangetoond welke onderdelen relevant zijn voor het aanmelden van de woning op de website www.funda.nl. NEN 2580 hanteert deze onderverdeling niet.

De onderverdeling van de gebruiksoppervlakte worden als volgt opgesteld:

- Gebruiksoppervlakte wonen.
- Overige inpandige ruimte.
- Gebouwgebonden buitenruimte.
- Externe bergruimte.

Gebruiksoppervlakte wonen

De gebruiksoppervlakte is gemeten per verdieping op vloerniveau tussen de opgaande scheidingsconstructies. Incidentele inspringende gebouwdelen (met een oppervlakte kleiner dan 0,5 m²), zoals bijvoorbeeld een kolom of leidingsschacht, worden met de gebruiksoppervlakte wonen meegerekend. Er dient langs de muren te worden gemeten, waarbij radiatoren, leidingen, kabelgoten, wandgoten, kozijnen, vensterbanken etc. kunnen worden genegeerd.

Er zijn een aantal eisen aan de gebruiksoppervlakte wonen, waardoor de volgende onderdelen niet worden meegerekend:

- De oppervlakte met een netto hoogte die lager is dan 1,5 m¹, met uitzondering van de oppervlakte onder een trap.
- De oppervlakte van ruimtes die niet voor mensen toegankelijk zijn.
- De oppervlakte van een trapgat, vide of een combinatie van beiden, indien deze 4,0 m² of groter is.
- De oppervlakte van een liftschacht.
- Inspringende gebouwdelen met een oppervlakte groter dan 0,5 m².

Overige inpandige ruimte

Een oppervlak wordt tot de overige inpandige ruimte gerekend als één van de volgende voorwaarden geldt:

- Het hoogste punt van de ruimte is tussen 1,5 meter en 2,0 meter hoog.
- Het hoogste punt van de ruimte is boven 2,0 meter, maar het aaneengesloten oppervlak hoger dan 2,0 meter is kleiner dan 4,0 m² (alleen van toepassing wanneer ook sprake is van een gedeelte van de ruimte met een hoogte van minder dan 2,0 m²).
- De ruimte is bouwkundig slechts geschikt als bergruimte. Voorbeelden hiervan zijn een kelder, fietsenstalling of een garage.
- Er sprake is van een bergzolder. Deze ruimte wordt alleen incidenteel gebruikt. Dit is bijvoorbeeld het geval als de zolder niet met een vaste trap bereikbaar is.
- De ruimte over te onvoldoende daglichttoetreding beschikt. Dit is van toepassing zodra de raamoppervlakte kleiner is dan 0,5 m².

Bij twijfel worden de ruimtes gerekend als gebruiksoppervlakte wonen. Een gang, keuken, bijkeuken, pantry, vaste kast, trapkast, meterkast, wasmachine- of cv-ruimte binnen de woning worden gerekend tot de gebruiksoppervlakte wonen.

Gebouwgebonden buitenruimte

Een ruimte is een gebouwgebonden buitenruimte indien deze ruimte niet of slechts gedeeltelijk is omsloten door vaste wanden en daardoor geen vaste buitenomgrenzing heeft. Denk hierbij aan een balkon of een dakterras. Bij een woning gelegen op de begane grond dient een terras, wanneer en voor zover dit terras rust op een drager die geïntegreerd is in de bouwconstructie van de woning, ook als gebouwgebonden buitenruimte worden beschouwd. Dit is een uitzondering op de algemene regel en NEN 2580. Een carport waarvan de dakconstructie constructief is geïntegreerd in de woning dient tevens als gebouw gebonden buitenruimte te worden gerekend.

Voor het bepalen van de gebruiksoppervlakte van gebouwgebonden buitenruimte wordt onderscheid gemaakt tussen overdekte ruimtes en niet-overdekte ruimtes:

- Bij overdekte gebouwgebonden buitenruimte wordt de oppervlakte gemeten tot de verticale projectie van de overkapping.
- Bij niet overdekte gebouwgebonden buitenruimte wordt de oppervlakte gemeten tot de opgaande scheidingsconstructie, bijvoorbeeld een hek, dakopstand of rand van de vloerconstructie.

Externe bergruimte

Een ruimte is een externe bergruimte indien er geen gedeelde muur is met het hoofdgebouw en de ruimte alleen bereikbaar is door de woning te verlaten. Verder geldt dat externe bergruimtes nooit over een woonfunctie kunnen beschikken. Het meten van een externe bergruimte gebeurt met dezelfde principes als bij het meten van een woning. Indien er meer externe bergruimten zijn, worden de gemeten oppervlaktes getotaliseerd tot één gebruiksoppervlakte externe bergruimte voor de woning.

Bruto vloeroppervlak

De bruto vloeroppervlakte van een ruimte of van een groep van ruimten is de oppervlakte gemeten op vloerniveau binnen de buitenste- of woningscheidende wanden, inclusief dragende en niet dragende binnenwanden. De buitenste/scheidende wanden worden meegerekend tot het binnenspouwblad. Hiervoor wordt een maatvoering van 10 cm aangehouden.

Bruto inhoud

De bruto inhoud van het pand wordt per verdieping berekend en getotaliseerd. Er wordt een aanname gedaan betreffende de dikte van vloeren en daken, aangezien deze worden meegerekend in de bruto inhoud. Hiervoor wordt per verdieping plus 0,3 m¹ gerekend. De begane grond is een uitzondering, aangezien hier 0,4 m¹ voor de begane grond vloer bij de 0,3 m¹ op wordt gerekend. De bruto inhoud houdt rekening met schuine wanden en/of daken door de inhoud wiskundig te berekenen. De inhoud van externe bergruimten en gebouw gebonden buitenruimten valt niet onder de bruto inhoud van de woning.

INTERESSE IN DEZE WONING?



Neem vrijblijvend
contact met ons op!

Riant Makelaars

Hereweg 29

9725 AA, Groningen

050 8503356

info@riantmakelaars.nl

www.riantmakelaars.nl



RIANT
MAKELAARS
GRONINGEN